

Guide de l'immobilier d'entreprise

en Val-de-Marne



Ivry Confluences : un projet plébiscité par les investisseurs

Au service du développement
des entreprises et du territoire



prédici

l'autre conciergerie



Chambre de commerce
et d'industrie de Paris



0820 012 112

0,12 €/minute

UN CONSTAT ENCOURAGEANT !

Depuis 2003, l'Observatoire Départemental de l'Immobilier d'Entreprise en Val-de-Marne (ODIME 94) est un outil précieux et apprécié pour une meilleure connaissance et valorisation de notre territoire.

La dernière étude réalisée sur le marché de l'investissement immobilier a été présentée le 2 mars dernier, lors d'un colloque organisé avec le concours de l'Agence de Développement du Val-de-Marne.

Elle a une nouvelle fois mis en exergue les principaux atouts du Val-de-Marne du point de vue des investisseurs et plus généralement de l'économie val-de-marnaise : qualité de l'accompagnement des acteurs locaux, desserte routière et accessibilité en transport en commun, dynamisme du territoire, variété de l'offre de produits...

Autant d'éléments qui ont permis à notre département de mieux traverser la crise de 2008/2009.

*Jean-Luc Neyraut,
Directeur de la CCIP Val-de-Marne*

*Fabrice Cathala,
Rédacteur en chef de Val-de-Marne Infos*

Ivry, territoire d'innovation et d'insertion

La ville d'Ivry-sur-Seine, connue notamment par le Sport et la Culture, a travaillé depuis 2008 à développer sa caractéristique de ville métropolitaine accueillante pour le secteur universitaire et la recherche, sans renier son histoire industrielle.

Elle accueille à ce jour environ 5 000 étudiants, plusieurs PRES universitaires, des écoles d'ingénieurs, de santé, d'architecture... De nombreuses implantations supplémentaires sont en cours comme celles de l'Institut Polytechnique de Paris Diderot ou encore le projet « Aquafutura », pôle de R&D dédié à l'eau qui prend place dans l'ancienne usine des eaux de Paris aujourd'hui désaffectée.

Ces projets souvent d'envergure régionale sont favorisés par la création de la ZAC Ivry Confluences.

Privilégiant le développement durable, le projet de ville, s'articule autour de trois formes de mixité : sociale, fonctionnelle et économique. Forts d'un développement économique volontaire s'appuyant sur l'innovation industrielle, nous avons accompagné la création et la montée en charge de structures industrielles intercommunales de dernière génération : le Système Productif Local Mécatronic, le Pôle Allongement de la Vie Charles Foix (Ivry a reçu le label « Bien Vieillir »), le Matériaupôle... avec des outils d'accompagnement pour l'Insertion et l'Emploi (Mission Locale, PLIE), l'aide à la création d'entreprises et l'économie sociale et solidaire. La volonté municipale est par ailleurs de maintenir et développer le tissu économique existant en offrant aux PME-PMI des outils d'accompagnement pour permettre à celles installées sur des parcelles mutables de retrouver un immobilier sur le territoire de la Ville correspondant à leurs besoins.

Cela implique une offre immobilière adaptée aux activités des filières qu'elles soient tertiaires ou industrielles. Elle devra aussi tenir compte des activités nécessitées par la logistique urbaine ou le tout nouveau développement des métiers liés au multimédia, à l'image et aux arts médiatiques. C'est pourquoi nous encourageons une offre (surface et tarifs) compatible avec les besoins et les capacités financières des entreprises.

Cette résonance entre la ville, ses usagers, résidents et salariés, ses entreprises pour construire une ville ancrée dans le 21^{ème} siècle se retrouve dans notre outil « Campus Urbain », véritable accélérateur de liens entre les ressources de la ville et ses différents acteurs.

Maintenir une offre diversifiée c'est innover dans les solutions immobilières, innover dans nos rapports au monde économique et social, garder à l'esprit le retour à notre population. Voilà ce qui fait d'Ivry une ville d'innovation et d'insertion accueillante, humaine et populaire.

Nicolas Rameau, Maire adjoint au Développement Économique et Emploi de la Ville d'Ivry-sur-Seine

L'immobilier d'investissement en Val-de-Marne

L'ODIME 94 et l'Agence de Développement du Val-de-Marne ont confié à IPD France la réalisation d'une nouvelle étude sur le marché de l'investissement immobilier institutionnel en Val-de-Marne.

Ce travail s'appuie, d'une part, sur la richesse de la base de données IPD France, forte de plus de 3,3 milliards d'euros d'actifs tertiaires dans le département à fin 2009, et d'autre part, sur une enquête menée auprès des grandes structures d'investissement et de commercialisation impliquées sur ce territoire.

Le succès du colloque organisé le 2 mars dernier dans les locaux de l'Agence de Développement du Val-de-Marne a confirmé l'intérêt porté par les investisseurs et, plus largement, les professionnels de l'immobilier, pour le département.

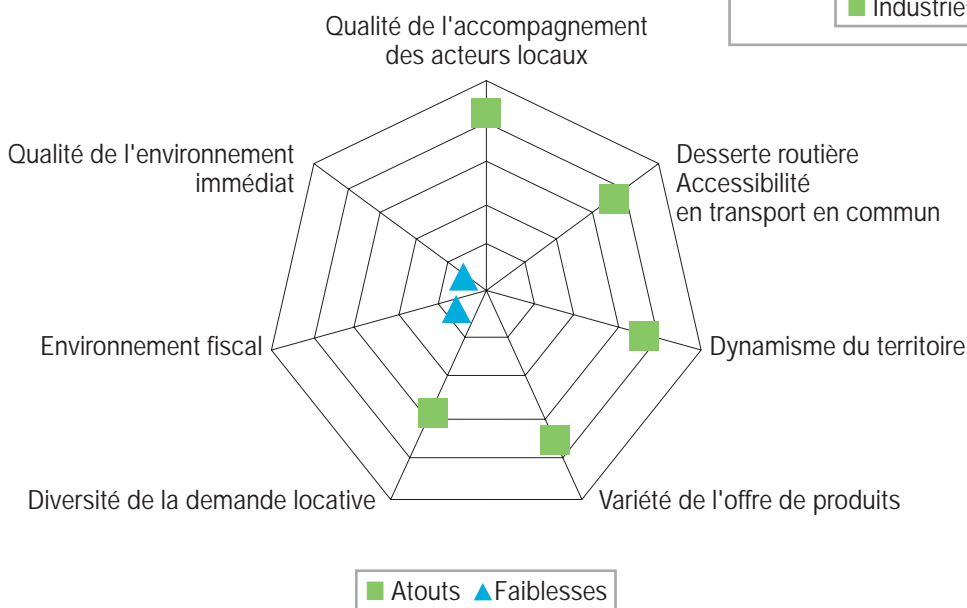
Un marché diversifié

Les investisseurs présents en Val-de-Marne possèdent une majorité de commerces (53% contre 17% en Ile-de-France), mais également une grande part de bureaux (41% contre 75% en Ile-de-France). La part de locaux industriels (logistique et locaux industriels) est, quant à elle, équivalente à celle de l'Ile-de-France.

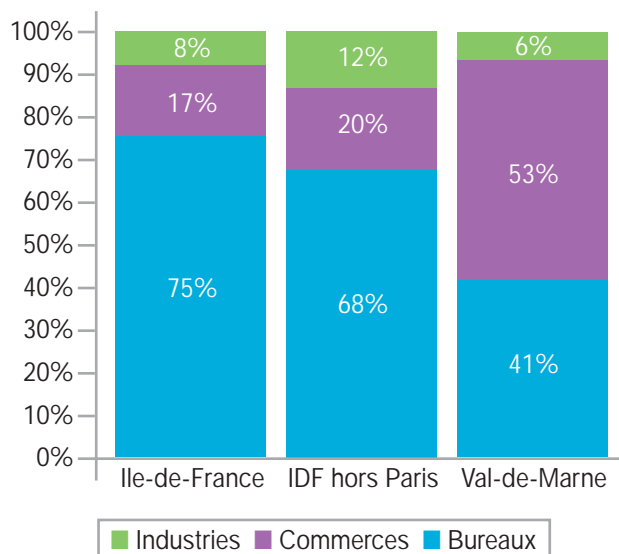
Le département dispose de nombreux atouts recherchés par les investisseurs

La qualité de la desserte en Val-de-Marne demeure un avantage indéniable. En effet, le département dispose des cinq lignes de RER, de trois lignes de métro, de 137 lignes de bus

Atouts et faiblesses du territoire val-de-marnais, du point de vue des investisseurs



Typologie d'actifs au sein des portefeuilles des investisseurs en 2009 (en valeur, selon la base IPD)



et d'un réseau autoroutier qualitatif, bien que parfois saturé. Le projet Grand Paris Express a pour ambition de renforcer la qualité de la desserte, soulageant ainsi les transports existants et le réseau routier. La diversité de la demande locale est un autre atout du Val-de-Marne. Si elle attire les investisseurs, la diversité de l'offre en constitue le moteur. Les promoteurs et les investisseurs ont besoin de terrains viabilisés et accessibles sur lesquels développer une offre immobilière permettant d'attirer de nouveaux utilisateurs. Dans

cette logique, la disponibilité foncière constitue un atout majeur pour le territoire et une attente forte des investisseurs, particulièrement à destination des locaux d'activités pour lesquels l'offre est actuellement insuffisante en Ile-de-France. De plus, le dynamisme du Val-de-Marne est avéré : de nombreux projets sont en cours ou à l'étude. D'ailleurs, bien que la qualité de l'environnement immédiat soit aujourd'hui perçue comme une faiblesse pour le département, les panélistes indiquent que le Val-de-Marne est un territoire en pleine mutation et à fort potentiel de développement. Gilles Vaissié, Président de Valad-GVIO, pense que « le département sera bientôt un exemple en termes de qualité de l'environnement immédiat en France ».

Les sites les plus attractifs du département

Bureaux

1. Orly / Rungis
2. Charenton-le-Pont / Ivry-sur-Seine
3. Vincennes / Fontenay-sous-Bois

Locaux d'activité

1. Charenton-le-Pont / Ivry-sur-Seine
2. Vitry-sur-Seine / Alfortville / Choisy-le-Roi
3. Orly / Rungis

Logistique

1. Proximité de l'A86
2. Sénia (Thiais)

Un taux de vacance faible, signe de l'intérêt des investisseurs

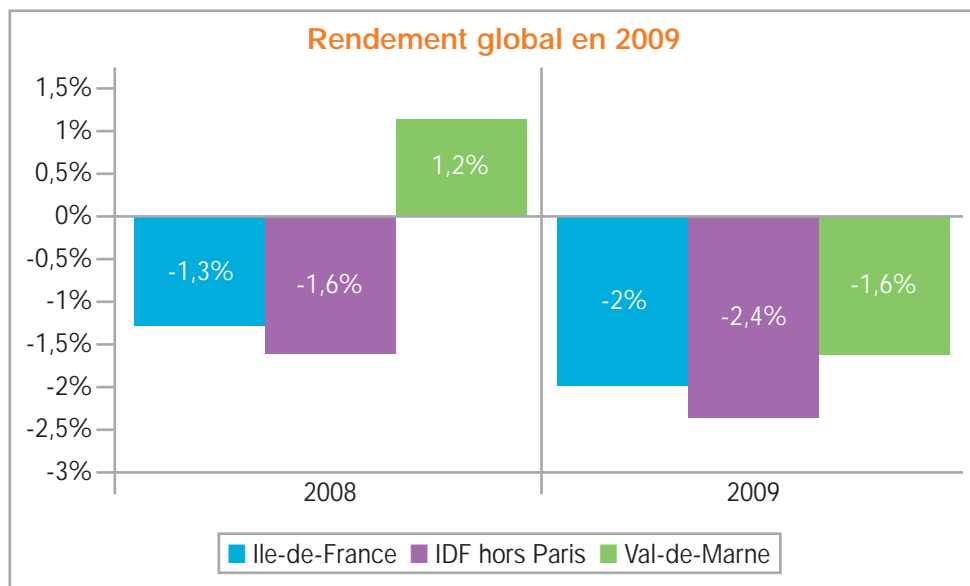
Le taux de vacance est un bon indicateur de l'attractivité d'un site. Or, au sein des portefeuilles des investisseurs présents dans la base IPD, la vacance du patrimoine tertiaire val-de-marnais a été, en 2009, plus faible que celle de l'Ile-de-France hors Paris. C'est particulièrement vrai en bureaux, où le taux de vacance n'a été que de 7 % pour le département contre 10 % pour la région hors Paris.

L'immobilier tertiaire val-de-marnais offre un meilleur rendement que la moyenne de l'Ile-de-France

En 2008, alors que le rendement global de l'Ile-de-France était déjà passé en territoire négatif à cause de la crise immobilière, celui du Val-de-Marne avait bien résisté.

En 2009, le rendement du département s'est établi à -1,6 %, soit près d'un point de plus que le rendement de l'Ile-de-France hors Paris.

Cette bonne résistance s'explique à la fois par des rendements locatifs plus robustes que dans le reste de la région (à l'exception des commerces) et par des rendements en capital moins négatifs, traduisant un impact moindre de la crise sur l'évolution des valeurs vénales des actifs du Val-de-Marne.



Les grands projets val-de-marnais

L'ensemble des investisseurs interrogés indique que les grands projets val-de-marnais d'urbanisme et d'infrastructure, en cours ou à venir, auront un impact sur leur intérêt en tant qu'investisseur. C'est le projet d'Ivry Confluences qui retient surtout l'attention des panélistes, car il offre un horizon d'investissement court sur les premières opérations (2 à 4 ans) et une immense emprise foncière.

Source des données graphiques : IPD



L'Observatoire départemental de l'immobilier d'entreprise en Val-de-Marne, créé en 2003 à l'initiative de la Chambre de commerce et d'industrie de Paris Val-de-Marne, du Conseil général du Val-de-Marne et de la DRIEA/UT94 (ex DDE 94), est un véritable outil de la connaissance du territoire ; il a pour vocation d'analyser le marché de l'immobilier d'entreprise et de développer l'information sur les potentialités d'accueil des entreprises sur le département.

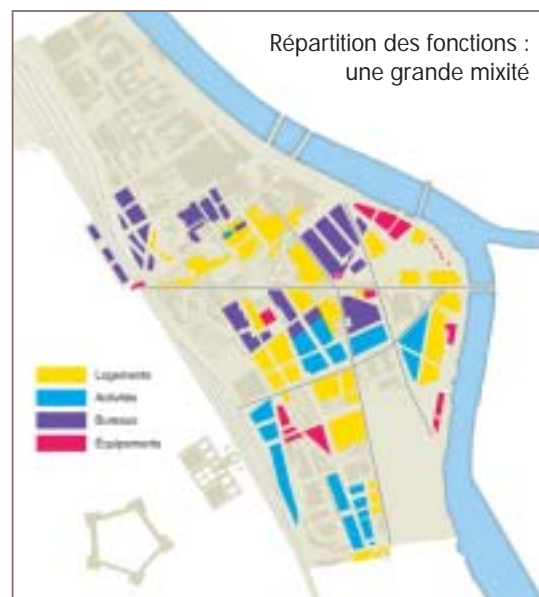
ZAC Ivry Confluences : vaste opération d'aménagement urbain

Au confluent de la Marne et de la Seine, aux portes de Paris et du territoire de Seine-Amont, Ivry Confluences est un site à forts enjeux, support d'un projet de grande envergure à l'échelle de la métropole. C'est en effet le 5^{ème} du territoire communal (145 hectares), actuellement enclavé entre la Seine et le faisceau ferré d'Austerlitz, qu'il s'agit de valoriser, de densifier et de relier au reste de la ville et à Paris.

Élément d'une ambition urbaine forte, la ZAC Ivry Confluences rayonne au-delà du territoire dans le cadre plus large de l'Opération d'Intérêt National Orly-Rungis Seine-Amont et s'inscrit dans la logique de Paris Métropole.

Le schéma d'aménagement, défini par les équipes d'architectes urbanistes coordonnées par Bruno Fortier, a été approuvé par les Ivryens au terme de réunions publiques organisées en 2009-2010 sur la commune. De grands groupes de promotion immobilière ont déjà manifesté concrètement leur intérêt pour ce site (Icade, Brémond, Crédit Agricole Immobilier, Bouygues Immobilier et Sodéarif).

La mixité d'usage des constructions et des aménagements caractérise ce grand projet tant à l'échelle des îlots que de la ZAC tout entière.



La programmation des 1 300 000 m² se répartit ainsi :

- 50% du projet est dédié au développement économique soit 460 000 m² de tertiaire, 190 000 m² d'activité et du commerce ;
- 40% de la programmation concerne l'habitat : 5 700 logements familiaux et 2 600 logements spécifiques, soit une moyenne de 550 logements par an sur une période de 15 ans ;
- 10% des projets constitueront de grands équipements universitaires et culturels, mais aussi des équipements de proximité.

Intégrer l'économie dans la Ville

Plusieurs actions ont déjà démarré et reposent sur le postulat du maintien du tissu existant de PME/PMI, objectif majeur de la mutation en cours. En effet ces entreprises sont les premiers pourvoyeurs d'emplois et participent d'une dynamique locale de filières et de services. Un dispositif spécifique est mis en œuvre dans le cadre de la ZAC pour accompa-

gner les entreprises situées sur des parcelles mutables vers une nouvelle implantation dans la ville.

LE PROJET « BIEN VIEILLIR À IVRY »

Le projet entend contribuer à un vieillissement des personnes âgées dans leur domicile, en prévenant la perte

d'autonomie. A ce titre, il interroge la Ville sur le logement, les espaces et les équipements publics, la mobilité, les services et le commerce de proximité, mais aussi les produits et systèmes innovants provenant pour partie des travaux menés dans les entreprises locales du SPL Mécatronic en partenariat avec le Pôle Allongement de la Vie.

LE PROJET « D'ÉCONOMIE MÉDIATIQUE »

Par ailleurs, le projet Ivry Confluences prévoit de valoriser et développer la présence sur le territoire communal d'entreprises de la filière « Image, multimédia, arts médiatiques » pour instaurer à Ivry un pôle francilien de la production, de la post production du secteur de l'audiovisuel pour le cinéma, la télévision, et le web. C'est pourquoi, la Ville a engagé une réflexion sur les capacités d'accueil des tournages, de lieux de présentation des œuvres... Ce positionnement

qui se veut complémentaire aux pôles existants renforce par ailleurs la vocation R&D du quartier.

LE CAMPUS URBAIN

Ces deux projets déjà bien ancrés ont été incubés par le Campus Urbain avec la Ville dans l'objectif d'élaborer son avenir en l'inscrivant dans un système « d'économie créative » selon un modèle sociétal dans lequel les habitants seront directement ou indirectement à la fois les bénéficiaires et les acteurs de cette économie. Par économie créative, il faut entendre

une capacité à créer du lien entre les ressources de la Ville (ses entreprises, ses acteurs sociaux, culturels, sportifs, ses centres de recherche, ses écoles...). C'est une économie dont la performance n'est pas étrangère à la morphologie et au fonctionnement de la ville.

Dans ce contexte, le projet de rénovation urbaine Ivry Confluences est un atout considérable par son ampleur et la maîtrise foncière dont disposent la Ville et l'aménageur qui apportent la liberté nécessaire à la création d'un tel modèle de développement.

La mixité fonctionnelle

La ville a la volonté d'offrir un quartier mixte, porteur d'une mutualisation des échanges et des services. Elle souhaite ainsi conjuguer densité avec intensité urbaine, mixité et attractivité.

Ivry confluences est à la fois un projet métropolitain pouvant accueillir des grands équipements (le parc de la Confluence et les quais de Seine, des universités dont l'Ecole Polytechnique Paris Diderot, la Plate forme immobilière et de services Charles Foix...) et des pôles d'emplois majeurs : pôles tertiaires et universitaires. C'est aussi un projet plus local de recomposition d'un tissu industriel et mixte en quartier d'habitation et d'accueil d'entreprises de taille moyenne qui

nécessite des équipements d'accompagnement de proximité : commerces et services en pied d'immeuble, mais aussi des équipements structurants : scolaires, sportifs, culturels.

Ce bassin foisonnant de vie nécessite donc des structures de transports pouvant accueillir des flux quotidiens importants et des quartiers

résidentiels aux circulations actives : vélo, marche à pied...



Maquette du projet de la ZAC Ivry Confluences



Le marché de l'offre

En 2010, le marché val-de-marnais a su opérer, dans un contexte économique difficile à déchiffrer, un léger redressement en s'appuyant sur ses fondamentaux et sur les atouts dont disposent ses communes périphériques de Paris. Après une année 2009 marquée par le repli général des commercialisations, l'offre en petite couronne s'est avérée plus attractive, confirmant ainsi le redressement du marché francilien en 2010.

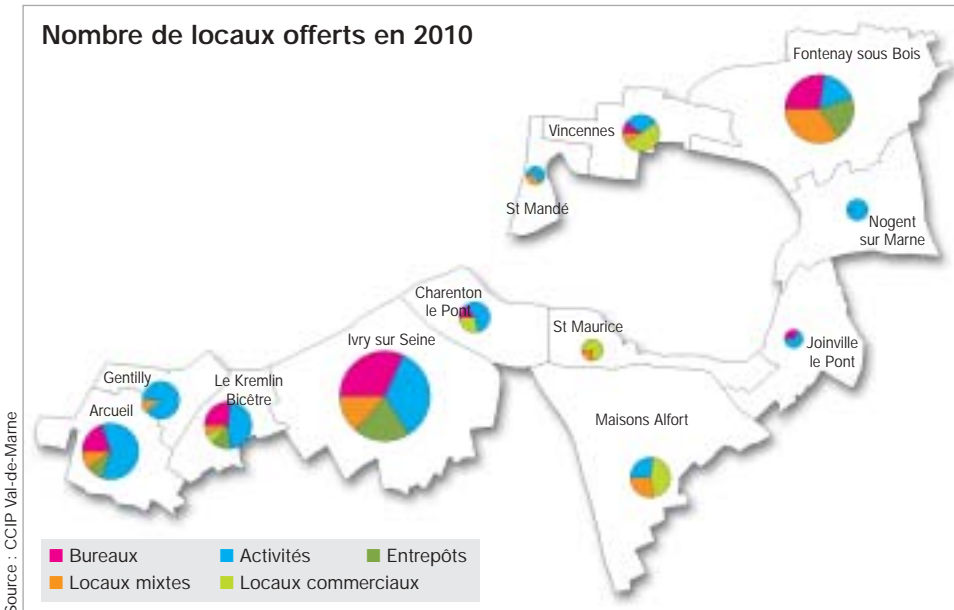
En 2010, les communes de 1^{ère} couronne val-de-marnaises ont réuni 23% des offres immobilières du département (nombre de locaux) à destination des entreprises. Ce marché se caractérise par un parc immobilier marqué par l'importance de son offre tertiaire (35% des disponibilités départementales)



Le Pétra - Ivry-sur-Seine

Crédit : BNP Paribas Real Estate

Nombre de locaux offerts en 2010

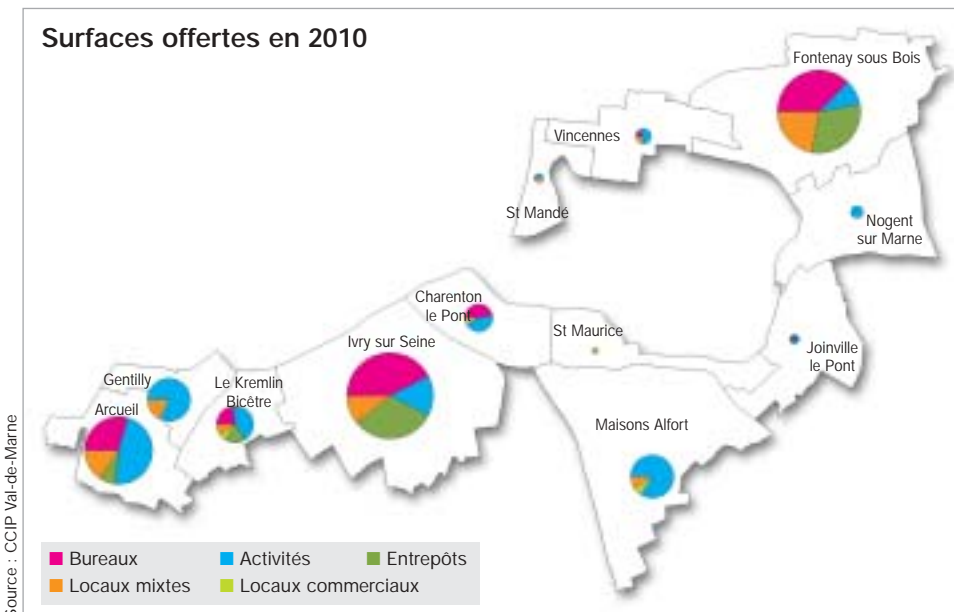


en particulier à Ivry-sur-Seine et Fontenay-sous-Bois. En effet, ce marché reste prépondérant sur le territoire de 1^{ère} couronne avec 34% des disponibilités de locaux et 41% des surfaces proposées.

Les communes de 1^{ère} couronne ont également rassemblé, en 2010, 44% du nombre de locaux d'activités et mixtes à l'échelle départementale, soit 46% des surfaces disponibles sur ces secteurs, et 15% des locaux commerciaux, soit 31% des surfaces commercialisables.

Le marché des entrepôts reste le moins important sur l'ensemble de ces communes puisqu'il ne représente que 8% du nombre de locaux offerts, soit 13% des surfaces disponibles sur le département.

Surfaces offertes en 2010



Les surfaces moyennes proposées sur les territoires de 1^{ère} couronne, tous types d'actifs confondus, restent largement inférieures à celles du département. En cause : les valeurs locatives et vénales qui restent les plus élevées du Val-de-Marne.

Seul le marché de l'offre de bureaux propose des surfaces moyennes supérieures (1 304 m²) à celles du département (1 003 m²), du fait de la proximité avec Paris. Ainsi, les communes d'Arcueil, Gentilly, Maisons-Alfort et Ivry-sur-Seine accueillent les plus grandes surfaces, compte tenu notamment, des récentes livraisons d'immeubles tertiaires opérées sur ces territoires : 8/12 sur Parc, Le Pétra...

Surfaces et nombres de locaux offerts en 2010

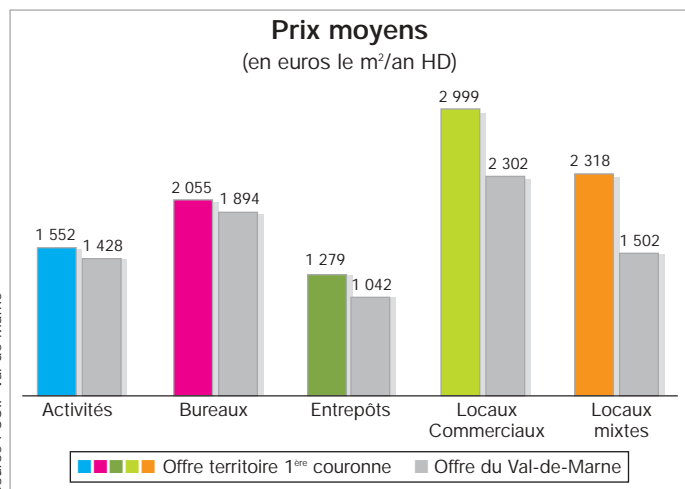
Villes	Nombres de locaux et surfaces	Activités	Bureaux	Entrepôts	Locaux commerciaux	Locaux mixtes
Arcueil	Somme de surfaces en m ² Nombre de locaux	9 855 4	15 536 12	2 649 2		5 175 2
Gentilly	Somme de surfaces en m ² Nombre de locaux		11 960 8			2 658 1
Le Kremlin-Bicêtre	Somme de surfaces en m ² Nombre de locaux	2 869 4	5 182 7	2 149 2	842 1	1 134 1
Ivry-sur-Seine	Somme de surfaces en m ² Nombre de locaux	22 304 14	7 738 15	16 591 9		5 567 6
Charenton-le-Pont	Somme de surfaces en m ² Nombre de locaux	3 205 1	3 073 4		525 2	
Joinville-le-Pont	Somme de surfaces en m ² Nombre de locaux	478 1	331 2			
Saint-Mandé	Somme de surfaces en m ² Nombre de locaux		368 2			430 1
Saint-Maurice	Somme de surfaces en m ² Nombre de locaux				355 3	110 1
Maisons-Alfort	Somme de surfaces en m ² Nombre de locaux		12 460 3		1 066 5	1 340 3
Vincennes	Somme de surfaces en m ² Nombre de locaux	405 1	1 777 3		258 5	350 1
Nogent-sur-Marne	Somme de surfaces en m ² Nombre de locaux		1 368 4			
Fontenay-sous-Bois	Somme de surfaces en m ² Nombre de locaux	18 062 8	4 714 5	14 694 6		10 762 10
	Total somme des surfaces Total nombre de locaux	57 178 33	64 507 65	36 083 19	3 046 16	27 526 26

Source : CCIP Val-de-Marne

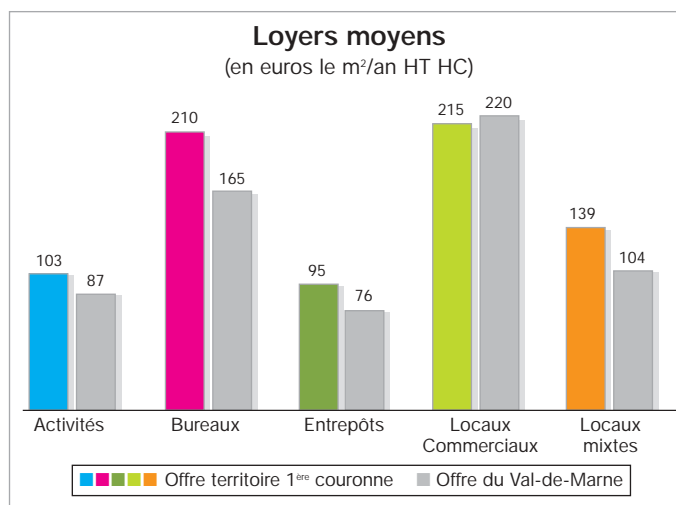
Les valeurs locatives sur les communes de 1^{ère} couronne sont supérieures à la référence départementale.

Les marchés de l'activité et du bureau, demeurent plus élevés avec des valeurs locatives s'élevant à 103€ le m²/an HT HC et 210€ le m²/an HT HC pour 87€ le m²/an HT HC et 165€ le m²/an HT HC en Val-de-Marne. Les valeurs des entrepôts et des locaux mixtes sont également supérieures à celles du département avec 95€ le m²/an HT HC et 139€ le m²/an HT HC pour 76€ le m²/an HT HC et 104€ le m²/an HT HC en Val-de-Marne.

Seul le marché des locaux commerciaux affiche des valeurs inférieures à celles du département avec des moyennes locatives de 215€ le m²/an HT HC pour 220€ le m²/an HT HC. En effet, la demande de location de locaux commerciaux reste importante



Source : CCIP Val-de-Marne



Source : CCIP Val-de-Marne

pour l'ensemble des territoires val-de-marnais entraînant ainsi une homogénéité des valeurs locatives sur le département.

Sur le marché de l'acquisition, les prix moyens offerts sur l'ensemble des locaux de 1^{ère} couronne restent également plus élevés que la moyenne départementale.

A noter que, concernant les locaux commerciaux, la proximité avec Paris impacte davantage les valeurs vénale que les valeurs locatives avec une moyenne de 2 999€ le m²/an HD alors que la référence départementale est de 2 302€ le m²/an HD.

Cette analyse du marché de l'offre a été réalisée à partir des annonces parues tout au long de l'année 2010 dans le Guide de l'immobilier d'entreprise en Val-de-Marne et reflète les grandes tendances du marché local.

Les principales transactions

Les transactions locatives et à la vente à Ivry-sur-Seine confirment l'attractivité des communes de 1^{ère} couronne.

Ivry-sur-Seine enregistre le plus grand nombre de biens loués confirmant l'attractivité des communes limitrophes de Paris. En outre, elle accueille la surface de vente la plus importante en ce début d'année 2011 (21 000 m² de bureaux).

Joinville-le-Pont se distingue également par une promesse de vente portant sur un immeuble en Vefa situé en lisière du bois de Vincennes, conclu par Icade avec la société Wereldhave. D'une surface de 19 000 m² (Shon) en R+7, l'immeuble « Urban Green », signé Jean-Paul Viguier, comprendra un parc de stationnement de 208 places et sera certifié HQE et labellisé BBC et Breeam niveau excellent.

Face à ces transactions, le segment des petites et moyennes surfaces (inférieures à 1 000 m²) s'est également maintenu au premier semestre 2011 avec 16 transactions recensées qui totalisent 4 518 m² placés.

« Urban Green » - Joinville-le-Pont

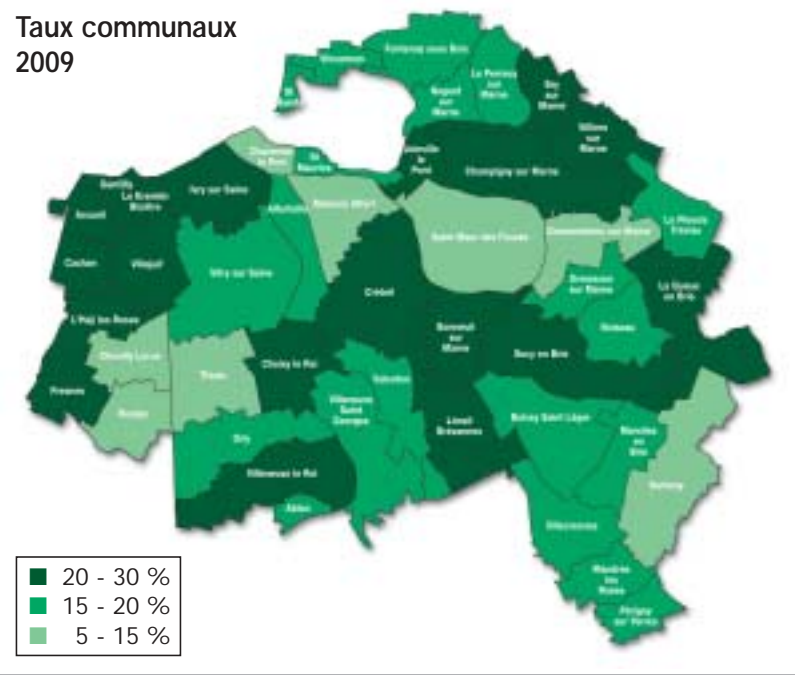


Crédit : BNP Paribas Real Estate

Date de publication	Commune	Nature des biens	Surface en m ²	Prix en € le m ²	Preneur
LOCATION					
06/01/2011	Maisons-Alfort	Bureaux	28	130	IDEOLYS
06/01/2011	Saint-Mandé	Bureaux	239	258	SALOME INFORMATIQUE
27/01/2011	Ivry-sur-Seine	Bureaux	877	101	SAINT REQUIER
04/02/2011	Fontenay-sous-Bois	Bureaux	164	300	STERIA
04/02/2011	Gentilly	Bureaux	60	140	TR2M
04/02/2011	Gentilly	Bureaux	50	140	ACHAIBOU LA SANTE A DOMICILE
04/02/2011	Ivry-sur-Seine	Bureaux	90	140	GROUPE SCERA
04/02/2011	Ivry-sur-Seine	Bureaux	125	140	GAMMA SOFT INFORMATIQUE
04/02/2011	Ivry-sur-Seine	Activité	877	101	SAINT REQUIER
04/02/2011	Saint-Mandé	Commerce (RdC)	101	312	ATELIER DU SOURCIL MALESHERBES
02/03/2011	Vincennes	Commerce (RdC)	675	207	G20
07/03/2011	Ivry-sur-Seine	Bureaux	196	160	ARTERE
07/03/2011	Ivry-sur-Seine	Bureaux	205	90	ABEL
07/03/2011	Ivry-sur-Seine	Bureaux	225	130	SOCOREG IDF
07/03/2011	Ivry-sur-Seine	Bureaux	256	125	SCI MRG
05/04/2010	Gentilly	Activité	350	57	SCI MACCHIA
VENTE					
06/01/2011	Joinville-le-Pont	Bureaux	19 000	3 526	WERELDHAVE
04/02/2011	Vincennes	Bureaux	237	3 165	CABINET DENTAIRE
17/03/2011	Ivry-sur-Seine	Bureaux	21 000		INVESTISSEUR PRIVE
05/04/2011	Ivry-sur-Seine	Commerces	4 500		CITANIA

Fiscalité locale

Taxe sur le foncier bâti

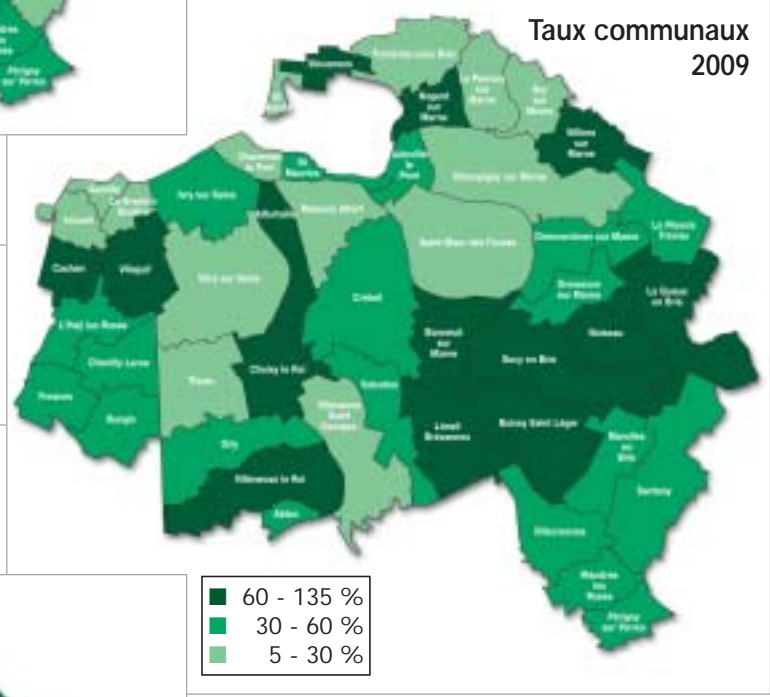


Autres impositions
 Au titre de la taxe sur le foncier bâti (2009) :

- Région Ile-de-France : 1,27
- Département du Val-de-Marne : 8,8

Source : CCIP Val-de-Marne / Données DGI

Taxe sur le foncier non bâti

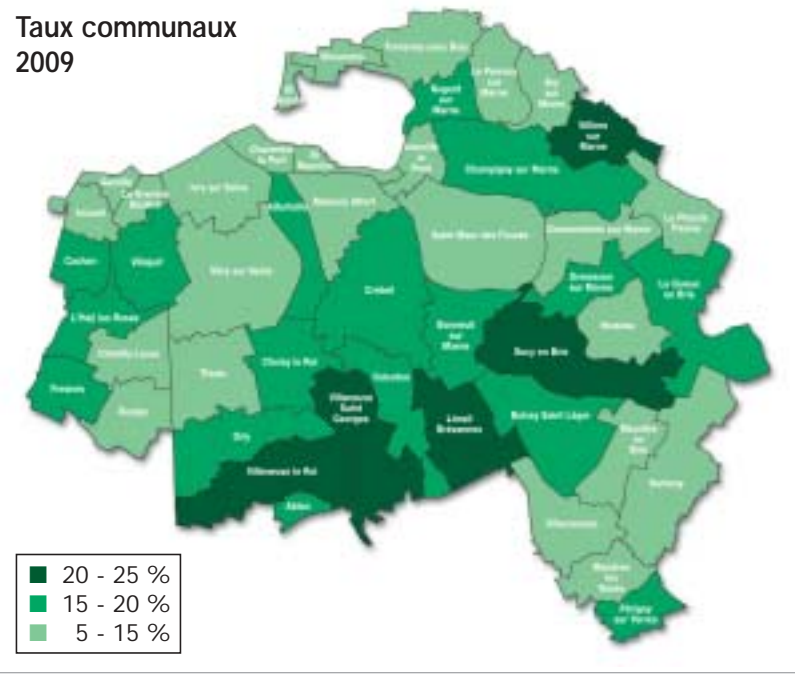


Autres impositions
 Au titre de la taxe sur le foncier non bâti (2009) :

- Région Ile-de-France : 2,2
- Département du Val-de-Marne : 13,45

Source : CCIP Val-de-Marne / Données DGI

Taxe d'habitation



Autres impositions
 Au titre de la taxe d'habitation (2009) :

- Région Ile-de-France : -
- Département du Val-de-Marne : 6,84

Source : CCIP Val-de-Marne / Données DGI

Annonces

Offres locatives et vénales réparties sur l'ensemble du Val-de-Marne.

CRÉTEIL 12 m²

Type de local : bureaux 2011504
Descriptif : immeuble de standing. Bureaux équipés de 12 m² à 70 m². Accès 24h/24. 7 jours/7. Accueil commun. Secrétariat trilingue à la carte. Permanence téléphonique de 9h à 18h (interruption de 12h30 à 13h30). Accès internet illimité. Salles de réunion climatisées. Photocopieurs. Télécopieur. Pkg. Assorti de prestations de services. Situation : 70 av du Gal de Gaulle, A86, A4, Métro ligne 8 « Créteil l'Echat », proche aéroport Orly-Roissy.



Location : à partir de 650 €/HT/mois/CC
ACMS - Centre d'Affaires de Créteil
Christelle SALLOY
Tél. : 01 49 81 68 00 - Fax : 01 43 39 94 40
contact@centredaffaire.fr
www.centredaffairesonline.com

CHEVILLY-LARUE 24,40 m²

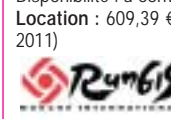
Type de local : bureaux 2011497
Descriptif : situation : 1, rue de la Tour. Accès direct au MIN de Rungis. A 600 m de la RN7. Bonne desserte par les transports en commun (TVM, bus). Bureau au 3^{ème} étage, PC sécurité au RdC. IGH, bureau climatisé, entièrement rénové, cloisonnement à la demande, parking gratuit et possibilité de louer des places, direct propriétaire. Nombreux services à proximité (banques, restaurants, La poste, pharmacie, pressing, cordonnerie, agence de voyages, coiffeur).
Disponibilité : à convenir.



Location : 702,44 € HT/mois charges incluses (valeur 2011)
SEMMARIS - Didier WIMART
Tél. : 01 41 80 81 72
Fax : 01 41 80 81 84
didier.wimart@semmaris.fr

CHEVILLY-LARUE 36 m²

Type de local : bureaux 2011501
Descriptif : situation : 1, rue de la Corderie. Accès direct au MIN de Rungis. A 600 m de la RN7. Bonne desserte par les transports en commun (TVM, bus). Bureau au 4^{ème} étage, entièrement rénové, cloisonnement à la demande. Parking gratuit et possibilité de louer des places, direct propriétaire. Nombreux services à proximité (banques, restaurants, La poste, pharmacie, pressing).
Disponibilité : à convenir.



Location : 609,39 € HT/mois charges incluses (valeur 2011)
SEMMARIS - Didier WIMART
Tél. : 01 41 80 81 72
Fax : 01 41 80 81 84
didier.wimart@semmaris.fr

ORLY 38 m²

Type de local : bureaux 2011453
Descriptif : divisible à partir de 12 m². Local de 1^{ère} main. Centre-ville, près RER ligne C, desservi aussi par A86 et A7, bureaux et locaux de 12 m² à 38 m², bon état, secteur calme et agréable.

Location : à partir de 260 €/HC/HT/mois

SCI JEAN COME
Jean-Claude MOCKEL
Tél. : 01 44 67 87 00 - Fax : 01 43 43 97 90

CRÉTEIL 40 m²

Type de local : bureaux 2011505
Descriptif : immeuble de standing. Bureaux équipés de 12 m² à 70 m². Accès 24h/24. 7 jours/7. Accueil commun. Secrétariat trilingue à la carte. Permanence téléphonique de 9h à 18h (interruption de 12h30 à 13h30). Accès internet illimité. Salles de réunion climatisées. Photocopieurs. Télécopieur. Pkg. Assorti de prestations de services. Situation : 70 av du Gal de Gaulle, A86, A4, Métro ligne 8 « Créteil l'Echat », proche aéroport Orly-Roissy.



Location : à partir de 990,92 €/HT/mois/CC
ACMS - Centre d'Affaires de Créteil
Christelle SALLOY
Tél. : 01 49 81 68 00 - Fax : 01 43 39 94 40
contact@centredaffaire.fr
www.centredaffairesonline.com

SAINT-MAUR-DES-FOSSÉS 40 m²

Type de local : bureaux 2011452
Descriptif : divisible à partir de 14 m². Local de 1^{ère} main. Quartier La Varenne, desservi par RER ligne A, dans immeuble fonctionnel. Bureaux et locaux de 14 m² à 40 m², bon état évolutif pour entrepreneur ou antenne commerciale.

Location : depuis 290 €/HC/HT/mois

SCI A. BURLITO
Jean-Claude MOCKEL
Tél. : 01 44 67 87 07 - Fax : 01 43 43 97 90

CHEVILLY-LARUE 41 m²

Type de local : bureaux 2011498
Descriptif : situation : 1, rue de la Tour. Accès direct au MIN de Rungis. A 600 m de la RN7. Bonne desserte par les transports en commun (TVM, bus). Bureau au 4^{ème} étage, PC sécurité au RdC. IGH, bureau climatisé, entièrement rénové, cloisonnement à la demande, parking gratuit et possibilité de louer des places, direct propriétaire. Nombreux services à proximité (banques, restaurants, La poste, pharmacie, pressing, cordonnerie, agence de voyages, coiffeur).
Disponibilité : à convenir.



Location : 1 180,32 € HT/mois charges incluses (valeur 2011)
SEMMARIS - Didier WIMART
Tél. : 01 41 80 81 72
Fax : 01 41 80 81 84
didier.wimart@semmaris.fr

BOISSY-SAINT-LÉGER 49,70 m²

Type de local : bureaux 2011381
Descriptif : centre-ville, secteur calme, 5 m du RER A, au rez-de-chaussée d'un immeuble neuf, bureaux de 49,70 m² avec vitrine.

Location : 620 € HT/HC/mois
Charges : 80 €/mois



ORPI SUCY GESTION
Tél. : 01 56 74 13 00
sucy-gestion@orange.fr

BOISSY-SAINT-LÉGER 50 m²

Type de local : bureaux 2011464
Descriptif : au centre-ville, local commercial avec vitrine de 50 m² livré brut de béton. Parking extérieur.

Location : 420 € HT/HC/mois
Charges : 80 € HT/mois



LAXE IMMOBILIER
Daniel DELOUSTAL/Pascal ORAIN
Tél. : 01 43 53 53 30
Fax : 01 43 53 53 31
laxe-entreprise@wanadoo.fr

CHEVILLY-LARUE 54 m²

Type de local : bureaux 2011502
Descriptif : situation : 40, rue du Séminaire. Accès direct au MIN de Rungis. A 600 m de la RN7. Bonne desserte par les transports en commun (TVM, bus). Bureau au rez-de-chaussée, entièrement rénové, cloisonnement à la demande. Parking gratuit et possibilité de louer des places, direct propriétaire. Nombreux services à proximité (banques, restaurants, La poste, pharmacie, pressing).
Disponibilité : à convenir.



Location : 914,09 € HT/mois charges incluses (valeur 2011)
SEMMARIS - Didier WIMART
Tél. : 01 41 80 81 72
Fax : 01 41 80 81 84
didier.wimart@semmaris.fr

CHEVILLY-LARUE 60 m²

Type de local : bureaux 2011499
Descriptif : situation : 1, rue de la Tour. Accès direct au MIN de Rungis. A 600 m de la RN7. Bonne desserte par les transports en commun (TVM, bus). Bureau au 2^{ème} étage, PC sécurité au RdC. IGH, bureau climatisé, entièrement rénové, cloisonnement à la demande, parking gratuit et possibilité de louer des places, direct propriétaire. Nombreux services à proximité (banques, restaurants, La poste, pharmacie, pressing, cordonnerie, agence de voyages, coiffeur).
Disponibilité : à convenir.



Location : 1 727,30 € HT/mois charges incluses (valeur 2011)
SEMMARIS - Didier WIMART
Tél. : 01 41 80 81 72
Fax : 01 41 80 81 84
didier.wimart@semmaris.fr

MAISONS-ALFORT 60 m²

Type de local : bureaux 2011455
Descriptif : proche métro Les Juilliottes, bureaux de 60 m² dans un immeuble bien tenu. Proche toutes commodités.

Location : 540 € HT/HC/mois



LAXE IMMOBILIER
Daniel DELOUSTAL/Pascal ORAIN
Tél. : 01 43 53 53 30
Fax : 01 43 53 53 31
laxe-entreprise@wanadoo.fr

CRÉTEIL 70 m²

Type de local : bureaux 2011475
Descriptif : dans petit immeuble de bureaux au 1^{er} étage, bureaux de 70 m² avec terrasse privative, bloc sanitaires : + 2 parkings en sous-sol en sus.
Vente : 191 000 € FAI

LAXE IMMOBILIER
 Daniel DELOUSTAL/Pascal ORAIN
 Tél. : 01 43 53 53 30
 Fax : 01 43 53 53 31
 laxe-entreprise@wanadoo.fr

**SAINT-MAUR MAIRIE** 76 m²

Type de local : bureaux 2011382
Descriptif : à 5 mn à pied du RER A Le Parc Saint-Maur, bureaux professionnels prêts à travailler, 76 m² divisés en 2 : secrétariat avec entrée, salle d'attente, WC et loggia donnant sur jardin. Une pièce de 18 m² en entresol.
Location : 1 600 € HT/HC/mois
Charges : 120 €/mois



ORPI SUCY GESTION
 Tél. : 01 56 74 13 00
 sucy-gestion@orange.fr

CHEVILLY-LARUE 80 m²

Type de local : bureaux 2011503
Descriptif : situation : 3, rue de la Corderie. Accès direct au MIN de Rungis. A 600 m de la RN7. Bonne desserte par les transports en commun (TVM, bus). Bureau au 1^{er} étage, entièrement rénové, cloisonnement à la demande. Parking gratuit et possibilité de louer des places, direct propriétaire. Nombreux services à proximité (banques, restaurants, La poste, pharmacie, pressing). Disponibilité : à convenir
Location : 1 354,20 € HT/mois charges incluses (valeur 2011)



SEMMAIS - Didier WIMART
 Tél. : 01 41 80 81 72
 Fax : 01 41 80 81 84
 didier.wimart@semmaris.fr

CRÉTEIL 80 m²

Type de local : bureaux 2011506
Descriptif : immeuble de standing. Bureaux équipés de 12 m² à 70 m². Accès 24h/24. 7 jours/7. Accueil commun. Secrétariat trilingue à la carte. Permanence téléphonique de 9h à 18h (interruption de 12h30 à 13h30). Accès internet illimité. Salles de réunion climatisées. Photocopieurs. Télécopieur. Pkg. Assorti de prestations de services. Situation : 70 av du Gal de Gaulle, A86, A4, Métro ligne 8 « Créteil l'Echat », proche aéroport Orly-Roissy.

Location : à partir de 1 295,80 €/HT/mois/CC

ACMS - Centre d'Affaires de Créteil
 Christelle SALLOY
 Tél. : 01 49 81 68 00 - Fax : 01 43 39 94 40
 contact@centredaffaire.fr
 www.centredaffairesonline.com

**JOINVILLE-LE-PONT** 90 m²

Type de local : bureaux 2011479
Descriptif : proche gare RER A, au 1^{er} étage, bureaux de 90 m². Excellent état. Parking.
Location : 1 500 € HT/HC/mois



LAXE IMMOBILIER
 Daniel DELOUSTAL/Pascal ORAIN
 Tél. : 01 43 53 53 30
 Fax : 01 43 53 53 31
 laxe-entreprise@wanadoo.fr

MAISONS-ALFORT 94 m²

Type de local : bureaux 2011483
Descriptif : au centre-ville dans rue commerçante, boutique en RdC de 94 m² en bon état dont 64 m² en RdC + 30 m² en sous-sol.
Location : 1 000 € HT/HC/mois



LAXE IMMOBILIER
 Daniel DELOUSTAL/Pascal ORAIN
 Tél. : 01 43 53 53 30
 Fax : 01 43 53 53 31
 laxe-entreprise@wanadoo.fr

BOISSY-SAINT-LÉGER 95 m²

Type de local : bureaux 2011463
Descriptif : face gare RER, bureaux de 95 m² en RdC dans une résidence.
Vente : 165 000 €

LAXE IMMOBILIER
 Daniel DELOUSTAL/Pascal ORAIN
 Tél. : 01 43 53 53 30
 Fax : 01 43 53 53 31
 laxe-entreprise@wanadoo.fr

**ALFORTVILLE** 105 m²

Type de local : bureaux 2011459
Descriptif : dans parc d'activité, bureaux refaits à neuf de 105 m², avec bloc sanitaires et un parking.
Location : 1 100 € HT/HC/mois



LAXE IMMOBILIER
 Daniel DELOUSTAL/Pascal ORAIN
 Tél. : 01 43 53 53 30
 Fax : 01 43 53 53 31
 laxe-entreprise@wanadoo.fr

CHEVILLY-LARUE 108 m² et +

Type de local : bureaux 2011500
Descriptif : situation : 40, rue du Séminaire. Accès direct au MIN de Rungis. A 600 m de la RN7. Bonne desserte par les transports en commun (TVM, bus). Bureaux au 1^{er} étage, entièrement rénovés, cloisonnement à la demande. Parking gratuit et possibilité de louer des places, direct propriétaire. Nombreux services à proximité (banques, restaurants, La poste, pharmacie, pressing). Disponibilité : à convenir.
Location : nous consulter



SEMMAIS - Didier WIMART
 Tél. : 01 41 80 81 72
 Fax : 01 41 80 81 84
 didier.wimart@semmaris.fr

LE KREMLIN-BICÊTRE 118 m²

Type de local : bureaux 2011519
Descriptif : local de 2^{ème} main situé à proximité immédiate de Paris 13 et à 300 m du métro « Porte d'Italie », bureaux cloisonnés en bon état. Digicode, ascenseur, emplacement de parking.
Location : 150 €/HT/HC/m²/an - Charges : 50 € HT



KEOPS
 David MATHIEU
 Tél. : 01 49 65 10 10
 Fax : 01 49 65 10 20
 david.mathieu@keops.fr
 www.keops.fr

CHENNEVIÈRES/MARNE 130 m²

Type de local : bureaux 2011470
Descriptif : bureaux en RdC d'immeuble dans ZI. Gardienné avec 4 parkings extérieurs.
Location : 1 300 € HT/HC/mois



LAXE IMMOBILIER
 Daniel DELOUSTAL/Pascal ORAIN
 Tél. : 01 43 53 53 30
 Fax : 01 43 53 53 31
 laxe-entreprise@wanadoo.fr

SAINT-MAUR-DES-FOSSÉS 138 m²

Type de local : bureaux 2011425
Descriptif : local de 2^{ème} main. Immeuble de standing situé au pied de la station RER A, station « Le Parc de Saint-Maur ». Accès PMR sécurisé par badge et interphone, bureaux cloisonnés, climatisation double-flux, câblage RJ45, sanitaires privatifs.
Location : nous consulter



GEMOFIS - Serge DA SILVA
 Thomas OZIL MAGUEUR
 Tél. : 01 64 62 06 82 - Fax : 01 60 17 26 44
 idf.est@gemofis.com - www.gemofis.com

CRÉTEIL 140 m²

Type de local : bureaux 2011436
Descriptif : local de 1^{ère} main. « La Brèche », situé à proximité du CCR « Créteil Soleil ». Sécurisation par lecteur de badges et interphone, plinthes périphériques, ascenseurs, climatisation et terrasse selon les lots.
Location : 140 € HT/HC/m²/an
 Charges : 28,45 €/HT/m²/an



GEMOFIS - Serge DA SILVA
 Thomas OZIL MAGUEUR
 Tél. : 01 64 62 06 82 - Fax : 01 60 17 26 44
 idf.est@gemofis.com - www.gemofis.com

BONNEUIL-SUR-MARNE 150 m²

Type de local : bureaux 2011320
Descriptif : bureaux de 150 m² en RdC avec accès indépendant. Locaux aménagés et cloisonnés avec plein jour intégral. Site gardienné.
Location : nous consulter



PORTS DE PARIS
 Département Commercial
 et Logistique
 Tél. : 01 40 58 28 80
 Fax : 01 40 58 27 50
 dacl@paris-ports.fr
 www.paris-ports.fr

**FONTENAY-SOUS-BOIS** 150 m²

Type de local : bureaux 2011424
Descriptif : divisible à partir de 50 m². Local de 2^{ème} main situé à proximité du RER A et E, station « Val-de-Fontenay ». Lots à usage de bureaux sécurisés par interphone. Sanitaires privatifs.
Location : 130 € HT/HC/m²/an



GEMOFIS - Serge DA SILVA
 Thomas OZIL MAGUEUR
 Tél. : 01 64 62 06 82 - Fax : 01 60 17 26 44
 idf.est@gemofis.com - www.gemofis.com

CACHAN 175 m²

Type de local : bureaux 2011528
Descriptif : local de 2^{ème} main à louer dans un immeuble de bon standing situé sur la N20, un plateau de bureau climatisé. Espace ouvert, sanitaires privatifs. Parkings extérieurs.
Location : 190 € m²/an/HT/HC



KEOPS
 Alexis BURRUS
 Tél. : 01 49 65 10 10
 Fax : 01 49 65 10 20
 alexis.burru@keops.fr
 www.keops.fr

SAINT-MAUR-DES-FOSSÉS 179 m²

Type de local : bureaux 2011491
Descriptif : bâtiment de bureaux indépendant neuf de style loft de 179 m² avec 2 parkings en sous-sol. Excellentes prestations.
Location : 2 700 € HT/HC/mois



LAXE IMMOBILIER
 Daniel DELOUSTAL/Pascal ORAIN
 Tél. : 01 43 53 53 30
 Fax : 01 43 53 53 31
 laxe-entreprise@wanadoo.fr

SAINT-MANDÉ 188 m²

Type de local : bureaux 2011556
Descriptif : à proximité immédiate de la Porte de Vincennes, nous vous proposons une surface de bureaux donnant sur cour et jardin. Les locaux sont en excellent état et composé de 6/8 bureaux.
Location : 47 500 €/HT/HC/an
 Charges : 30 €/HT/m²/an



FONCIA ENTREPRISE
 Marc WOLFELBERGER
 Tél. : 01 56 20 18 18
 marc.w@foncia-entreprise.fr

L'HAY-LES-ROSES 198 m²

Type de local : bureaux 2011377
Descriptif : local de 2^{ème} main. Immeuble indépendant R+1 sur sous-sol. Bâtiment annexe 186 m² environ à usage d'entrepôt. Bail neuf avec loyer de 3 584 €/mois/HC/HT. Commission 15 431 € TTC.
Location : 3 584 €/mois/HC/HT



FIDEF ORPI
 Philippe ZILLI
 Tél. : 01 49 23 86 96
 Fax : 01 43 55 50 56
 fidef.orpi@wanadoo.fr
 www.fidef-orpi.com

RUNGIS 198 m²

Type de local : bureaux 2011402
Descriptif : local de 2^{ème} main au pied du RER C « La Fraternelle » un lot de bureaux au 2^{ème} étage climatisé, dans l'immeuble Osaka. Parkings en sous-sol privatifs. Immeuble de services à proximité : restaurant d'entreprises.
Location : nous consulter



SOCOMIE
 Xavier PERREAU
 Tél. : 01 45 12 50 04
 Fax : 01 45 12 50 80
 xperreau@socomie.fr
 www.socomie.fr

LA QUEUE-EN-BRIE 200 m²

Type de local : bureaux 2011480
Descriptif : proche RN 4, sur 2 niveaux, ensemble de bureaux (accueil clientèle possible en RdC) + 2 parkings extérieurs.
Location : 1 450 € HT/HC/mois



LAXE IMMOBILIER
 Daniel DELOUSTAL/Pascal ORAIN
 Tél. : 01 43 53 53 30
 Fax : 01 43 53 53 31
 laxe-entreprise@wanadoo.fr

MAISONS-ALFORT 200 m²

Type de local : bureaux 2011565
Descriptif : local de 1^{ère} main à 50 m du métro. Etat impeccable. Air rafraîchi. Hôtesse d'accueil au RdC. Centre commercial et restaurants à proximité. Possibilité de parkings en sous-sol. Accès A4 et A86 immédiat. 5 bureaux, 1 salle de réunion, 1 grand accueil, 1 zone petit stock, 1 pièce machine café, 2 WC, équipements divers (placards, câblage...)
Location : 175 € HT/m²/an - Charges : 55 € HT/m²/an



AMB JUILLIOTTES
 Mme BENGARAY
 Tél. : 06 20 31 05 76
 maitem@hotmail.fr
 www.location-bureaux-maisons-alfort.com

CRÉTEIL 208 m²

Type de local : bureaux 2011335
Descriptif : local de 2^{ème} main.
 « Proche rue piétonne ».
 Dans immeuble de bureaux : local situé au 4^{ème} étage, plateau de bureaux cloisonnés, sanitaires, 3 emplacements de stationnement.
 Nombreux services à proximité.



Location : 2 250 €/mois/HC/HT
 Charges : 509 €/mois



SGI G. GICQUEL - Anabela CUSTODIO
 Tél. : 01 42 07 52 06 - Fax : 01 49 81 75 69
 infos@sgigicquel.com - www.sgigicquel.com

IVRY-SUR-SEINE 201 m²

Type de local : bureaux 2011527
Descriptif : local de 2^{ème} main dans un ensemble immobilier situé au pied du RER C, plateau cloisonné, interphone, digicode, ascenseur. Parking extérieur et sous-sol.
Vente : nous consulter



KEOPS
 Cécile HOLLANDERS
 Tél. : 01 49 65 10 10
 Fax : 01 49 65 10 20
 cecile.hollanders@keops.fr
 www.keops.fr

BRY-SUR-MARNE 210 m²

Type de local : bureaux 2011466
Descriptif : immeuble neuf de bureaux climatisés proche autoroute A4. Excellent standing.
Location : 2 800 € HT/HC/mois



LAXE IMMOBILIER
 Daniel DELOUSTAL/Pascal ORAIN
 Tél. : 01 43 53 53 30
 Fax : 01 43 53 53 31
 laxe-entreprise@wanadoo.fr

LE KREMLIN-BICÊTRE 225 m²

Type de local : bureaux 2011316
Descriptif : local de 2^{ème} main. Local à proximité immédiate du métro dans un immeuble mixte. Plateau de bureaux semi-cloisonnés. Ascenseur, parkings.
Location : 120 € HT/HC/m²/an
 Charges : 16 € HT/HC/m²/an



LAMY - Marie-Thérèse GOUY
 Tél. : 01 44 38 70 53
 Fax : 01 42 73 00 15
 marie-therese.gouy@lamy.net
 www.lamy.net

NOGENT-SUR-MARNE 240 m²

Type de local : bureaux 2011448
Descriptif : divisible à partir de 120 m². Local de 2^{ème} main. Programme de standing situé au pied du RER E et sécurisé par digicode et interphone. Ascenseur, plinthes périphériques, climatisation selon les lots.



Location : 170 € HT/HC/m²/an
 Charges : 35 € HT/m²/an

GEMOFIS - Serge DA SILVA
 Thomas OZIL MAGUEUR
 Tél. : 01 64 62 06 82 - Fax : 01 60 17 26 44
 idf.est@gemofis.com - www.gemofis.com

SAINT-MAUR-DES-FOSSÉS 240 m²

Type de local : bureaux *2011317*
Descriptif : bureaux de 240 m² dans bâtiment indépendant sur terrain d'assiette de 2 956 m² en centre urbain. Trafic fluvial possible sur 3 000 m². (quai droit 6T/m²).
Location : nous consulter



PORTS DE PARIS
 Département Commercial
 et Logistique
 Tél. : 01 40 58 28 80
 Fax : 01 40 58 27 50
 dacl@paris-ports.fr
 www.paris-ports.fr

**RUNGIS 250 m²**

Type de local : bureaux *2011488*
Descriptif : divisible à partir de 110 m². Plateau (étage entier) de 250 m² de bureaux partiellement cloisonnés. Parfait état. Climatisation, sanitaires, parkings extérieurs.
Location : 3 125 € HT/HC/mois



LAXE IMMOBILIER
 Daniel DELOUSTAL/Pascal ORAIN
 Tél. : 01 43 53 53 30
 Fax : 01 43 53 53 31
 laxe-entreprise@wanadoo.fr

ST-MAUR-DES-FOSSÉS 255 m²

Type de local : bureaux *2011557*
Descriptif : sur un axe passant et commerçant, local commercial aménagé en bureaux boutique, d'une surface de 255 m² se décomposant ainsi : RdC 200 m² ; sous-sol 55 m² + 2 emplacements de parking en sous-sol.
Location : 64 000 €/HT/HC/an
 Charges : 12,55 €/HT/m²/an



FONCIA ENTREPRISE
 Marc WOLFELSBERGER
 Tél. : 01 56 20 18 18
 marc.w@foncia-entreprise.fr

IVRY-SUR-SEINE 270 m²

Type de local : bureaux *2011554*
Descriptif : immeuble de bureaux indépendants développant 270 m² sur 7 demi-plateaux. Locaux atypiques, de caractère, bénéficiant d'une grande clarté. Disponibilité immédiate.
Location : 44 550 €/HT/HC/an
 Charges : nous consulter



FONCIA ENTREPRISE
 Marc WOLFELSBERGER
 Tél. : 01 56 20 18 18
 marc.w@foncia-entreprise.fr

IVRY-SUR-SEINE 270 m²

Type de local : bureaux *2011526*
Descriptif : divisible à partir de 125 m². Local de 2^{ème} main dans un immeuble situé à proximité de la porte « Quai d'Ivry » et du centre commercial « Grand Ciel ». RER C, ascenseurs, parkings sous-sol.
Location : 120 € HT/HC/m²/an



KEOPS
 Cécile HOLLANDERS
 Tél. : 01 49 65 10 10
 Fax : 01 49 65 10 20
 cecile.hollanders@keops.fr
 www.keops.fr

MAISONS-ALFORT 300 m²

Type de local : bureaux *2011486*
Descriptif : proche commodités/métro, bureaux de 300 m² environ + sanitaires privés. 3 parkings extérieurs.
Location : 3 000 € HT/HC/mois



LAXE IMMOBILIER
 Daniel DELOUSTAL/Pascal ORAIN
 Tél. : 01 43 53 53 30
 Fax : 01 43 53 53 31
 laxe-entreprise@wanadoo.fr

BRY-SUR-MARNE 311 m²

Type de local : bureaux *2011409*
Descriptif : divisible à partir de 147 m². Local de 2^{ème} main. Contrôle d'accès par interphone, chauffage central au gaz, pré-câblage informatique, faux-plancher technique.
Location : 150 € HT/HC/m²/an



GEMOFIS
 Serge DA SILVA
 Thomas OZIL MAGUEUR
 Tél. : 01 64 62 06 82 - Fax : 01 60 17 26 44
 idf.est@gemofis.com - www.gemofis.com

ALFORTVILLE 365 m²

Type de local : bureaux *2011457*
Descriptif : sur RN19, proche métro, local indépendant de 365 m² dont 250 m² environ de bureaux + 115 m² d'activité en parfait état.
Location : 5 700 €/HT/HC/mois



LAXE IMMOBILIER
 Daniel DELOUSTAL/Pascal ORAIN
 Tél. : 01 43 53 53 30
 Fax : 01 43 53 53 31
 laxe-entreprise@wanadoo.fr

FRESNES 405 m²

Type de local : bureaux *2011387*
Descriptif : divisible à partir de 161 m². Local de 2^{ème} main à proximité immédiate de l'A86, nous vous proposons à la location dans un immeuble indépendant en R+1, une surface de bureaux.
Location : 111 €/m²/an/HT/HC - Charges : 41 €/m²/an/HT



JONES LANG LASALLE
 Moni HOUL-DESCHIENS
 Tél. : 01 40 55 18 98
 ou 06 08 50 11 94
 moni.houl-deschiens@eu.jll.com
 www.joneslanglasalle.fr

LE KREMLIN-BICÊTRE 410 m²

Type de local : bureaux *2011518*
Descriptif : local de 2^{ème} main dans un immeuble situé « Porte d'Italie » en R+3, plateau de bureau cloisonné. Local informatique. Ascenseurs. Contrôle d'accès. Parkings sous-sol.
Location : 185 € HT/HC/m²/an



KEOPS
 David MATHIEU
 Tél. : 01 49 65 10 10
 Fax : 01 49 65 10 20
 david.mathieu@keops.fr
 www.keops.fr

RUNGIS 430 m²

Type de local : bureaux *2011542*
Descriptif : divisible à partir de 70 m². Local de 2^{ème} main Immeuble entièrement rénové à proximité du pont d'Orly et des axes autoroutiers (A86/RN7/A6). Contrôle d'accès, ascenseur, climatisation.
Location : 140 € HT/HC/m²/an
 Charges : 40 € HT/m²/an



GEMOFIS
 Richard BOUDIER/Nicolas LECOUTRE
 Tél. : 01 64 97 82 82
 Fax : 01 64 97 06 61
 rboudier@gemofis.com
 nlecoutre@gemofis.com
 www.gemofis.com

**RUNGIS 432 m²**

Type de local : bureaux *2011313*
Descriptif : immeuble de bureaux, Zone Delta. A 5 mn de l'aéroport d'Orly, à 7 km de Paris, accès direct A6/A86. 3 bureaux climatisés (252 m², 110 m², 70 m²), très bon état, parking, vidéosurveillance, accès sécurisé.
Location : 140 € ou 150 € HT/m²/an
 Charges locatives : 39 € HT/m²/an
 Impôts et taxes : 22,65 € HT/m²/an

SCI PFA - Raphaël AZOULAY
 Tél. : 01 53 58 07 00 - Fax : 01 53 58 07 22
 razoulay@hotelim.fr

CRÉTEIL 445 m²

Type de local : bureaux *2011433*
Descriptif : divisible à partir de 142 m². Local de 2^{ème} main situé dans le Parc technologique de l'Europarc, lots à usage d'activités légères et de bureaux, partiellement climatisés.
Location : 115 € HT/HC/m²/an



GEMOFIS - Yann LOBJOIS
 Thomas OZIL MAGUEUR
 Tél. : 01 64 62 06 82 - Fax : 01 60 17 26 44
 idf.est@gemofis.com - www.gemofis.com

CACHAN 446 m²

Type de local : bureaux *2011525*
Descriptif : divisible à partir de 210 m². Local de 2^{ème} main à louer dans un immeuble de bon standing, au pied du RER B, 2 plateaux de bureaux cloisonnés. Parkings.
Location : 200 € m²/an/HT/HC



KEOPS
 Cécile HOLLANDERS
 Tél. : 01 49 65 10 10
 Fax : 01 49 65 10 20
 cecile.hollanders@keops.fr
 www.keops.fr

CACHAN 446 m²

Type de local : bureaux *2011515*
Descriptif : divisible à partir de 210 m². Local de 2^{ème} main à louer dans un immeuble de bon standing, au pied du RER B, 2 plateaux de bureaux cloisonnés. Parkings.
Location : 200 € m²/an/HT/HC



KEOPS
 David MATHIEU
 Tél. : 01 49 65 10 10
 Fax : 01 49 65 10 20
 david.mathieu@keops.fr
 www.keops.fr

SAINT-MAUR-DES-FOSSÉS 450 m²

Type de local : bureaux 2011427
Descriptif : divisible à partir de 139 m². Local de 2^{ème} main. Bâtiment en R+2 situé à proximité du pont de Bonneuil. Site clos, accès sécurisé, bureaux cloisonnés, chauffage central au gaz, accès camionnettes.

Location : nous consulter



GEMOFIS - Serge DA SILVA
Thomas OZIL MAGUEUR

Tél. : 01 64 62 06 82 - Fax : 01 60 17 26 44
idf.est@gemofis.com - www.gemofis.com

RUNGIS 467 m²

Type de local : bureaux 2011524
Descriptif : divisible à partir de 15 m². Local de 2^{ème} main dans un immeuble de bureaux situé dans la zone Delta, avec accès direct aux autoroutes A86/A106/A6 et à 5 mn d'Orly, bureaux climatisés, rénovés, vidéosurveillance.

Location : 140 € HT/HC/m²/an



KEOPS
Cécile HOLLANDERS
Tél. : 01 49 65 10 10
Fax : 01 49 65 10 20
cecile.hollanders@keops.fr
www.keops.fr

ARCUEIL 507 m²

Type de local : bureaux 2011406
Descriptif : divisible à partir de 234 m². Local de 1^{ère} main à 500 m du RER B « Arcueil/La Place », immeuble neuf en R+1, site clôturé, voirie lourde périphérique avec accès 20 T : bureaux 334 m² en étage et activité : 241 m². Accès technique double porte.

Vente : nous consulter



SOCOMIE
Vincent GOULÉ
Tél. : 01 45 12 50 16
Fax : 01 45 12 50 80
vgoule@socomie.fr
www.socomie.fr

CRÉTEIL 508 m²

Type de local : bureaux 2011553
Descriptif : au sein du Parc d'Entreprises Euro-parc, 508 m² en RdC et R+1, bénéficiant d'un accès indépendant, composé de grands volumes, très clairs. 11 emplacements de parking en extérieur.

Location : 60 960 €/HT/HC/an

Charges : 34 €/HT/m²/an



FONCIA ENTREPRISE
Marc WOLFELBERGER
Tél. : 01 56 20 18 18
marc.w@foncia-entreprise.fr

FONTENAY-SOUS-BOIS 562 m²

Type de local : bureaux 2011421
Descriptif : divisible à partir de 216 m². Local de 2^{ème} main. « Le Technipôle ». Ensemble immobilier de standing situé 500 m du RER A et E. Accès sécurisé par interphone, chauffage central, accès camions, HSP : 4 m.

Location : 145 € HT/HC/m²/an



GEMOFIS
Yann LOBJOIS/Serge DA SILVA
Tél. : 01 64 62 06 82 - Fax : 01 60 17 26 44
idf.est@gemofis.com - www.gemofis.com

ARCUEIL 582 m²

Type de local : bureaux 2011517
Descriptif : local de 2^{ème} main dans un immeuble des années 90, à proximité du RER B, plateau de bureaux calmes et lumineux. Climatisation, emplacement de parking en sous-sol. Loyer attractif.

Location : 160 € HT/HC/m²/an



KEOPS
David MATHIEU
Tél. : 01 49 65 10 10
Fax : 01 49 65 10 20
david.mathieu@keops.fr
www.keops.fr

RUNGIS 600 m²

Type de local : bureaux 2011309
Descriptif : plate-forme logistique Sogaris. Service de sécurité 24h/24. Vidéosurveillance. Service des douanes. Restauration. Médecine du travail. Bureaux neufs et climatisés de 26 à 600 m².

Location : nous consulter - Charges : nous consulter



SOGARIS - Patrick HERVET
Tél. : 01 45 12 72 00
Fax : 01 45 12 72 99
contact@sogaris.fr
www.sogaris.com

ARCUEIL 656 m²

Type de local : bureaux 2011516
Descriptif : divisible à partir de 173 m². Local de 2^{ème} main dans un immeuble de standing au pied du RER B. Plateaux bon état et fonctionnels. RIE, ascenseur, parking.

Location : 190 € HT/HC/m²/an



KEOPS
David MATHIEU
Tél. : 01 49 65 10 10
Fax : 01 49 65 10 20
david.mathieu@keops.fr
www.keops.fr

ALFORTVILLE 733 m²

Type de local : bureaux 2011456
Descriptif : sur axe, immeuble d'angle indépendant de bureaux, 733 m² environ de surface développé sur sous-sol, RdC et 2 étages.

Location : 8 300 €/HT/HC/mois.

Vente : 2 000 000 €



LAXE IMMOBILIER
Daniel DELOUSTAL/Pascal ORAIN
Tél. : 01 43 53 53 30
Fax : 01 43 53 53 31
laxe-entreprise@wanadoo.fr

VITRY-SUR-SEINE 733 m²

Type de local : bureaux 2011396
Descriptif : divisible à partir de 40 m². Local de 2^{ème} main. Nous vous proposons à la location plusieurs lots de bureaux.

Location : 75 €/m²/an/HT/HC



JONES LANG LASALLE - Charles BOUCHON
Tél. : 01 40 55 18 65 ou 06 30 56 56 13
charles.bouchon@eu.jll.com - www.joneslanglasalle.fr

RUNGIS 739 m²

Type de local : bureaux 2011403
Descriptif : local de 1^{ère} main. Le Miami, immeuble neuf HQE à l'architecture contemporaine offre un plateau de 739 m² de bureaux de standing. En façade de l'A106 et à 5 km de Paris, il bénéficie de parkings privatifs en sous-sol, stores automatiques, climatisation sur GTC.

Location : nous consulter



SOCOMIE
Thomas FERTE
Tél. : 01 45 12 50 23
Fax : 01 45 12 50 80
tferte@socomie.fr
www.socomie.fr

FONTENAY-SOUS-BOIS 813 m²

Type de local : bureaux 2011419
Descriptif : divisible à partir de 200 m². Local de 2^{ème} main. Immeuble en R+1, au pied de l'A86, à usage de bureaux, contrôle d'accès, bureaux refaits à neuf, parking en sous-sol.

Location : 100 € HT/HC/m²/an



GEMOFIS - Serge DA SILVA
Thomas OZIL MAGUEUR
Tél. : 01 64 62 06 82 - Fax : 01 60 17 26 44
idf.est@gemofis.com - www.gemofis.com

IVRY-SUR-SEINE 906 m²

Type de local : bureaux 2011555
Descriptif : divisible à partir de 113 m². Dans un ensemble immobilier neuf en cours d'achèvement, nous vous proposons des lots de copropriété à usage de bureaux et de commerce totalisant une surface de 907 m² divisibles à partir de 113 m². Plateaux de bureaux livrés avec moquette, faux-plafond, plinthes courants forts/courants faibles, climatisation par cassettes. Commerce livré brut de béton avec fluides en attente. Disponibilité immédiate.

Location bureaux : nous consulter

Vente : nous consulter

Charges à définir : nous consulter



FONCIA ENTREPRISE - Marc WOLFELBERGER
Tél. : 01 56 20 18 18
marc.w@foncia-entreprise.fr

CHEVILLY-LARUE 983 m²

Type de local : bureaux 2011523
Descriptif : divisible à partir de 225 m². Local de 2^{ème} main dans un parc d'immeuble hi-tech, plateaux en bon état, cloisonnés. Ascenseur, interphone. Sanitaires privatifs. Parkings sous-sol.

Location : 110 € HT/HC/m²/an



KEOPS
Cécile HOLLANDERS
Tél. : 01 49 65 10 10
Fax : 01 49 65 10 20
cecile.hollanders@keops.fr
www.keops.fr

THIAIS 1 000 m²

Type de local : bureaux 2011308
Descriptif : divisible à partir de 13 m². Local de 1^{ère} main. Centre d'affaires sans aucune surprise, charges + taxes + maintenance + entretien + assurances + téléphone + net. Forfaitisés. Très importantes réduction durant 6 mois pour créateurs d'entreprises.

Location : 50 € HT le bureau le 1^{er} mois - Aucune charges



BURO ALL INCLUDING
André BERR
Tél. : 01 46 87 16 16
Fax : 01 46 87 16 17
contact@buroallincluding.com
www.buroallincluding.com

THIAIS1 000 m²**Type de local :** bureaux

2011307

Descriptif : divisible à partir de 8 m². Local de 1^{ère} main. Bureaux meublés équipés : le meilleur rapport-qualité-prix-services de toute l'Île-de-France.
Location : 300 € HT/mois - Charges : 250 € HT/mois



BURO ALL INCLUDING
 André BERR
 Tél. : 01 46 87 16 16
 Fax : 01 46 87 16 17
 contact@buroallincluding.com
 www.buroallincluding.com

CRÉTEIL1 012 m²**Type de local :** bureaux

2011437

Descriptif : divisible à partir de 454 m². Local de 2^{ème} main au pied du métro et de la RD1, dans un immeuble tertiaire, contrôle d'accès, entrée indépendante selon les lots, rafraîchissement d'air, parkings.

Location : 130 € HT/HC/m²/an

GEMOFIS - Yann LOBJOIS
 Thomas OZIL MAGUEUR

Tél. : 01 64 62 06 82 - Fax : 01 60 17 26 44
 idf.est@gemofis.com - www.gemofis.com

VILLIERS-SUR-MARNE1 000 m²**Type de local :** bureaux

2011314

Descriptif : divisible à partir de 50 m². Local de 2^{ème} main. Bureaux situés dans un immeuble rénové, gardienné 24h/24 et 7j/7. Parkings extérieurs. Bureaux lumineux, agréables à travailler, espaces verts généreux. Pratique : poste sur site, faibles charges. Accès A4/A86 direct et RER ligne A à 10 mn à pied. Rare.

**Location :**200 € HT/HC/m²/an**Charges :**26 € HT/HC/m²/an**Vente :**

nous consulter

ORCHESTRA IMMOBILIER - Stéphane BALCERZAK - Tél. : 01 49 30 13 02 - Fax : 01 64 02 61 84
 stephanebalcerzak@orchestra-immobilier.com - www.orchestras.fr

THIAIS1 049 m²**Type de local :** bureaux

2011547

Descriptif : divisible à partir de 40 m². Local de 2^{ème} main. « Tour Europa » à proximité immédiate du Centre Commercial « Belle Epine », de l'A86 et de l'aéroport d'Orly. Contrôle d'accès, climatisation, nombreuses places de parking.

Location : nous consulter - Charges : nous consulter

GEMOFIS
 Richard BOUDIER/Nicolas LECOUTRE
 Tél. : 01 64 97 82 82
 Fax : 01 64 97 06 61
 rboudier@gemofis.com
 nlecoutre@gemofis.com
 www.gemofis.com

**FONTENAY-SOUS-BOIS**1 090 m²**Type de local :** bureaux

2011418

Descriptif : divisible à partir de 247 m². Local de 2^{ème} main au pied de la station « Val-de-Fontenay » (RER A et E), dans un programme sécurisé. RIE, PC de sécurité, ascenseur, climatisation, archives...

Location : 220 € HT/HC/m²/an**Charges :** 37 € HT/m²/an

GEMOFIS
 Yann LOBJOIS/Serge DA SILVA

Tél. : 01 64 62 06 82 - Fax : 01 60 17 26 44
 idf.est@gemofis.com - www.gemofis.com

ST-MAUR-DES-FOSSÉS1 116 m²**Type de local :** bureaux

2011426

Descriptif : divisible à partir de 164 m². Local de 2^{ème} main au pied du RER A, station « Saint-Maur-Créteil », immeuble sécurisé par vidéosurveillance et contrôle d'accès, câblage informatique, climatisation selon les lots.

Location : nous consulter

GEMOFIS
 Yann LOBJOIS/Serge DA SILVA

Tél. : 01 64 62 06 82 - Fax : 01 60 17 26 44
 idf.est@gemofis.com - www.gemofis.com

CACHAN1 137 m²**Type de local :** bureaux

2011522

Descriptif : divisible à partir de 58 m². Local de 2^{ème} main dans un immeuble de bureaux de standing situé à 50 m du RER B, surfaces de bureaux divisibles, climatisées, cloisonnées, pré-câblées. Parkings.

Location : 210 € HT/HC/m²/an

KEOPS
 Cécile HOLLANDERS
 Tél. : 01 49 65 10 10
 Fax : 01 49 65 10 20
 cecile.hollanders@keops.fr
 www.keops.fr

**CRÉTEIL**1 192 m²**Type de local :** bureaux

2011552

Descriptif : au cœur d'Europarc, bel immeuble indépendant de bureaux bénéficiant de 2 entrées et d'un large escalier central desservant 12 plateaux rationnels. 32 emplacements de parking.

Location : 154 960 €/HT/HC/an**Charges :** 10 €/HT/m²/an

FONCIA ENTREPRISE
 Marc WOLFELSBERGER
 Tél. : 01 56 20 18 18
 marc.w@foncia-entreprise.fr

CRÉTEIL1 275 m²**Type de local :** bureaux

2011435

Descriptif : divisible à partir de 102 m². Local de 2^{ème} main. « Le Pascal », situé au pied du métro et du CCR « Créteil Soleil ». Programme classé ERP, sécurisé par contrôle d'accès, régisseur sur place, rafraîchissement d'air, ascenseurs.

Location : 215 € HT/HC/m²/an**Charges :** 43,10 €/HT/m²/an

GEMOFIS - Yann LOBJOIS
 Thomas OZIL MAGUEUR

Tél. : 01 64 62 06 82 - Fax : 01 60 17 26 44
 idf.est@gemofis.com - www.gemofis.com

JOINVILLE-LE-PONT1 275 m²**Type de local :** bureaux

2011447

Descriptif : local de 2^{ème} main. Immeuble de standing indépendant et sécurisé. Cour privative, contrôle d'accès, hall d'accueil, ascenseur panoramique, bureaux cloisonnés et climatisés, salle de réunion et archives en rez-de-jardin.

Location : nous consulter

GEMOFIS
 Yann LOBJOIS/Serge DA SILVA

Tél. : 01 64 62 06 82 - Fax : 01 60 17 26 44
 idf.est@gemofis.com - www.gemofis.com

CHEVILLY-LARUE1 326 m²**Type de local :** bureaux

2011550

Descriptif : divisible à partir de 659 m². Local de 1^{ère} main. Immeuble de standing « Le Baudelaire » situé à 10 km de Paris, accès direct par l'A6 et la RN7, sécurisé par interphone, ascenseur, bureaux cloisonnés.

Location : 110 € HT/HC/m²/an

GEMOFIS
 Richard BOUDIER/Nicolas LECOUTRE
 Tél. : 01 64 97 82 82
 Fax : 01 64 97 06 61
 rboudier@gemofis.com
 nlecoutre@gemofis.com
 www.gemofis.com

**MAISONS-ALFORT**1 355 m²**Type de local :** bureaux

2011445

Descriptif : divisible à partir de 480 m². Local de 1^{ère} main. Immeuble de standing en R+4 situé à 100 mètres du métro « Ecole Vétérinaire » ligne 8. Espace cafétéria, accès sécurisé par badges et vidéosurveillance, climatisation double-flux, faux-plancher technique, poste de sécurité.

Location : 295 € HT/HC/m²/an

GEMOFIS - Yann LOBJOIS

Serge DA SILVA/Thomas OZIL MAGUEUR
 Tél. : 01 64 62 06 82 - Fax : 01 60 17 26 44
 idf.est@gemofis.com - www.gemofis.com

CHARENTON-LE-PONT 1 423 m²

Type de local : bureaux 2011446
Descriptif : divisible à partir de 127 m². Local de 2^{ème} main. « Le Levant », immeuble de standing situé aux portes de Paris. Hôtesse d'accueil, rafraîchissement d'air, plinthes périphériques, chauffage par convecteurs électriques.

Location : 230 € HT/HC/m²/an
 Charges : 50 € HT/m²/an



GEMOFIS - Serge DA SILVA
 Thomas OZIL MAGUEUR

Tél. : 01 64 62 06 82 - Fax : 01 60 17 26 44
 idf.est@gemofis.com - www.gemofis.com

GENTILLY 1 460 m²

Type de local : bureaux 2011521
Descriptif : divisible à partir de 40 m². Local de 2^{ème} main à proximité de Paris, immeuble indépendant et sécurisé. Bureaux climatisés et chauffage collectif. Ascenseurs, parkings intérieurs, RIE.
Location : 140 € m²/an/HT/HC



KEOPS
 Alexis BURRUS
 Tél. : 01 49 65 10 10
 Fax : 01 49 65 10 20
 alexis.burrus@keops.fr
 www.keops.fr

BONNEUIL-SUR-MARNE 1 547 m²

Type de local : bureaux 2011321
Descriptif : bureaux de 1 547 m², divisibles en 4 lots à partir de 350 m², dans bâtiment indépendant sur emprise de terrain de 8 496 m². Bureaux mixtes : espaces ouverts + cloisonnés. Site gardienné.
Location : nous consulter - Pas de charges de site



PORTS DE PARIS
 Département Commercial
 et Logistique
 Tél. : 01 40 58 28 80
 Fax : 01 40 58 27 50
 dacl@paris-ports.fr
 www.paris-ports.fr

**CHARENTON-LE-PONT** 1 548 m²

Type de local : bureaux 2011551
Descriptif : divisibles à partir de 153 m² dans un immeuble récent de très bon standing en R+8 à proximité du centre commercial Bercy 2, nous vous proposons à la location une surface de bureaux cloisonnés en état d'usage. Emplacements de parking en sous-sol et extérieur.

Location : nous consulter
 Charges : 50 € HT/m²/an



FONCIA ENTREPRISE
 Marc WOLFELSBERGER
 Tél. : 01 56 20 18 18
 marc.w@foncia-entreprise.fr

CRÉTEIL 1 552 m²

Type de local : bureaux 2011438
Descriptif : divisible à partir de 516 m². Local de 2^{ème} main. « Les Gémeaux » situé au pied du métro et du centre Commercial « Echats ». Immeuble gardienné, classé ERP catégorie 5, ascenseurs, monte-charges, chauffage collectif, plinthes périphériques.

Location : nous consulter



GEMOFIS - Yann LOBJOIS
 Thomas OZIL MAGUEUR
 Tél. : 01 64 62 06 82 - Fax : 01 60 17 26 44
 idf.est@gemofis.com - www.gemofis.com

ORLY 1 640 m²

Type de local : bureaux 2011544
Descriptif : divisible à partir de 140 m². Local de 2^{ème} main « Orlytech » à proximité immédiate de l'aéroport d'Orly et des axes autoroutiers (N7/A6/A10/A11/A86). Site surveillé, restaurant interentreprises, câblage informatique.

Location : nous consulter - Charges : nous consulter



GEMOFIS
 Richard BOUDIER/Nicolas LECOUTRE
 Tél. : 01 64 97 82 82
 Fax : 01 64 97 06 61
 rboudier@gemofis.com
 nlecoutre@gemofis.com
 www.gemofis.com

**RUNGIS** 1 665 m²

Type de local : bureaux 2011404
Descriptif : divisible à partir de 198 m². Local de 2^{ème} main dans un immeuble récent, climatisé, au pied du RER C, à proximité immédiate de nombreux services et de restaurations, bureaux en open space, parkings privatifs en sous-sol. Parc paysager aux accès sécurisés 24/24 par vidéosurveillance.

Location : nous consulter



SOCOMIE
 Xavier PERREAU
 Tél. : 01 45 12 50 04
 Fax : 01 45 12 50 80
 xperreau@socomie.fr
 www.socomie.fr

FONTENAY-SOUS-BOIS 1 691 m²

Type de local : bureaux 2011423
Descriptif : local de 2^{ème} main. Bureaux cloisonnés au pied du RER E et A station « Val-de-Fontenay ». Accès sécurisé par badge, PC de sécurité, climatisation, chauffage urbain, salle informatique, sanitaires privatifs. Nombreuses places de parking en sous-sol.

Location : 175 € HT/HC/m²/an



GEMOFIS
 Yann LOBJOIS/Serge DA SILVA
 Tél. : 01 64 62 06 82 - Fax : 01 60 17 26 44
 idf.est@gemofis.com - www.gemofis.com

CHOISY-LE-ROI 1 784 m²

Type de local : bureaux 2011511
Descriptif : local de 2^{ème} main à vendre au 2^{ème} étage d'un immeuble gardienné, grand plateau de bureaux cloisonné et climatisé. Situé au pied du RER C. Parkings sous-sol et archives.

Vente : 2 163 000 € HD

Charges : 80 000 € HT/an



KEOPS
 Virginie PLEIMELDING
 Tél. : 01 49 65 10 10
 Fax : 01 49 65 10 20
 virginie.pleimelding@keops.fr
 www.keops.fr

CHOISY-LE-ROI 1 780 m²

Type de local : bureaux 2011507
Descriptif : local de 2^{ème} main. Immeuble indépendant en R+3 très récent et situé à proximité du RER C. Bureaux cloisonnés et climatisés. Ascenseurs, parkings extérieurs et intérieurs.
Vente : 3 200 000 € HD



KEOPS - Cédric WATINE

Tél. : 01 49 65 10 10 - Fax : 01 49 65 10 20 - cedric.watine@keops.fr - www.keops.fr

JOINVILLE-LE-PONT 1 905 m²

Type de local : bureaux 2011449
Descriptif : divisible à partir de 181 m². Local de 2^{ème} main. Complexe immobilier en R+7 situé à 200 m du RER A, station « Joinville-le-Pont ». Accès sécurisé par digicode et interphone, ascenseurs, climatisation selon les lots, chauffage par connecteurs électriques, plinthes périphériques pour le câblage informatique, sanitaires privatifs.

Location : 170 € HT/HC/m²/an



GEMOFIS
 Yann LOBJOIS/Serge DA SILVA
 Tél. : 01 64 62 06 82 - Fax : 01 60 17 26 44
 idf.est@gemofis.com - www.gemofis.com

GENTILLY 2 085 m²

Type de local : bureaux 2011513
Descriptif : divisible à partir de 1 746 m². Local de 2^{ème} main à louer dans un immeuble bon standing visible depuis le périphérique, grand plateau de bureaux entièrement rénové de 1 746 m², climatisé. RIE, hôtesses d'accueil, parkings.

Location : 230 € m²/an/HT/HC



KEOPS
 Virginie PLEIMELDING
 Tél. : 01 49 65 10 10
 Fax : 01 49 65 10 20
 virginie.pleimelding@keops.fr
 www.keops.fr

CRÉTEIL2 371,50 m²**Type de local** : bureaux

2011434

Descriptif : divisible à partir de 281,30 m². Local de 1^{ère} main. « L'Avancée », programme neuf situé à l'entrée principale de l'Europarc. Programme sécurisé, bureaux climatisés, ascenseurs, parkings extérieurs et sous-sol.



Location : 175 €/HT/HC/m²/an
Charges : 30 € HT/m²/an

GEMOFIS - Serge DA SILVA

Yann LOBJOIS/Thomas OZIL MAGUEUR
Tél. : 01 64 62 06 82 - Fax : 01 60 17 26 44
idf.est@gemofis.com - www.gemofis.com

RUNGIS2 720 m²**Type de local** : bureaux

2011401

Descriptif : divisible à partir de 680 m². Local de 2^{ème} main au cœur du Parc SILIC, au pied du futur Tramway T7, 4 plateaux de bureaux climatisés, rénovés, en open space, accessibles par ascenseurs. Parkings privatifs en sous-sol. A proximité : 2 restaurants collectifs, restaurants, sandwicheries, buraliste, DAB...

Location : nous consulter

SOCOMIE
Thomas FERTE
Tél. : 01 45 12 50 23
Fax : 01 45 12 50 80
tferte@socomie.fr
www.socomie.fr

CACHAN3 500 m²**Type de local** : bureaux

2011508

Descriptif : divisible à partir de 186 m². Local de 2^{ème} main dans un immeuble de standing rénové, surfaces de bureaux disponibles : 200, 400, 600 m². Hôtesse d'accueil, RIE, parkings intérieurs. Bureaux climatisés.

Location : 195 €/HT/HC/m²/an

KEOPS
CONSEIL EN IMMOBILIER D'ENTREPRISE

KEOPS - David MATHIEU

Tél. : 01 49 65 10 10 - Fax : 01 49 65 10 20 - david.mathieu@keops.fr - www.keops.fr

CHAMPIGNY-SUR -MARNE3 500 m²**Type de local** : bureaux

2011455

Descriptif : divisible à partir de 250 m².Local de 1^{ère} main à vendre. Bureaux de 250 à 400 m².

Bâtiment en Zone Franche Urbaine (pouvant être autofinancé par la ZFU). Immeuble de très bon standing de 2001.

Climatisation/chauffage. Parkings.

Vente : 400 000 € HT (bureaux de 250 m²)

FORS - Guillaume PONCET

Tél. : 06 14 38 57 60 - Fax : 01 41 77 62 40 - guillaume.poncet@fors.fr

IVRY-SUR-SEINE3 200 m²**Type de local** : bureaux

2011514

Descriptif : divisible à partir de 370 m². Local de 2^{ème} main. Immeuble de standing « Le Raspail » situé à 800 mètres de la porte d'Ivry. Plateaux de bureaux livrés rénovés et climatisés.

Location : 170 € m²/an/HT/HC

KEOPS
Cédric WATINE
Tél. : 01 49 65 10 10
Fax : 01 49 65 10 20
cedric.watine@keops.fr
www.keops.fr

ARCUEIL3 830 m²**Type de local** : bureaux

2011510

Descriptif : divisible à partir de 900 m². Local de 2^{ème} main dans un immeuble de standing, plateaux de bureaux livrés rénovés et climatisés en espace ouvert. Restaurant, parkings. Situé au pied du RER B.

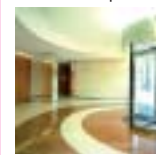
Location : 240 € HT/HC/m²/an

KEOPS
Virginie PLEIMELDING
Tél. : 01 49 65 10 10
Fax : 01 49 65 10 20
virginie.pleimelding@keops.fr
www.keops.fr

RUNGIS4 300 m²**Type de local** : bureaux

2011405

Descriptif : local de 2^{ème} main dans un immeuble de standing, 4 300 m² en R+3, plateaux de bureaux rénovés et climatisés en open space accessibles par ascenseurs. Possibilité de privativer l'accueil. Parkings privatifs en sous-sol. Restauration et services à toute proximité.

Location : nous consulter

SOCOMIE
Thomas FERTE
Tél. : 01 45 12 50 23
Fax : 01 45 12 50 80
tferte@socomie.fr
www.socomie.fr

RUNGIS 4 368 m²

Type de local : bureaux 2011407
Descriptif : divisible à partir de 506 m². Local de 1^{ère} main. Plateaux rénovés de 1 132 m², livrés climatisés et en open space desservis par ascenseurs, parkings privatifs en sous-sol. A proximité de nombreux services, restaurations, à 5 mn de l'aéroport d'Orly et 7 km de Paris.
Location : nous consulter



SOCOMIE
 Xavier PERREAU
 Tél. : 01 45 12 50 04
 Fax : 01 45 12 50 80
 xperreau@socomie.fr
 www.socomie.fr

RUNGIS 7 516 m²

Type de local : bureaux 2011512
Descriptif : divisible à partir de 408 m². Local de 2^{ème} main à proximité d'Orly, à louer plateaux de bureaux livrés rénovés, climatisés. RIE, parkings, archives.
Location : 135 € m²/an/HT/HC
 Charges : 30 €/m²/an



KEOPS
 Virginie PLEIMELDING
 Tél. : 01 49 65 10 10
 Fax : 01 49 65 10 20
 virginie.pleimelding@keops.fr
 www.keops.fr

RUNGIS 7 840 m²

Type de local : bureaux 2011548
Descriptif : divisible à partir de 324 m². Local de 2^{ème} main. Immeuble « Strategic Orly » de standing à usage de bureaux, restaurant interentreprises, contrôle d'accès, patio paysagé, climatisation.
Location : 135 € HT/HC/m²/an
 Charges : 30 € HT/m²/an



GEMOFIS
 Richard BOUDIER/Nicolas LECOUTRE
 Tél. : 01 64 97 82 82
 Fax : 01 64 97 06 61
 rboudier@gemofis.com
 nlecoutre@gemofis.com
 www.gemofis.com

**RUNGIS** 7 840 m²

Type de local : bureaux 2011391
Descriptif : divisible à partir de 324 m². Local de 2^{ème} main dans un immeuble récemment rénové, nous vous proposons à la location des surfaces de bureaux. RIE sur site.
Location : 135 € m²/an/HT/HC
 Charges : 30 € m²/an/HT



JONES LANG LASALLE
 Moni HOUL-DESCHIEUS
 Tél. : 01 40 55 18 98
 ou 06 08 50 11 94
 moni.houl-deschies@eu.jll.com
 www.joneslanglasalle.fr

RUNGIS 15 000 m²

Type de local : bureaux 2011400
Descriptif : local de 1^{ère} main. Montréal : 15 000 m² de bureau neufs HQE. Elu immeuble de l'année par un jury de directeurs immobiliers. Des prestations haut de gamme pour des coûts d'exploitation optimisés. Façade avec stores intégrés. Atrium couvert avec jardin paysager accessible toute l'année.
Location : nous consulter



SOCOMIE
 Philippe VILLERET
 Tél. : 01 45 12 50 20
 Fax : 01 45 12 50 80
 pvilleret@socomie.fr
 www.socomie.fr

CHEVILLY-LARUE 13 000 m²

Type de local : bureaux 2011509
Descriptif : divisible à partir de 1 400 m². Local de 1^{ère} main. Immeuble neuf, certifié HQE. Plateaux de bureaux livrés en espace ouvert, climatisés, terrasses privatives. Situé au pied du tram T7 et du TVM.
Location : 250 €/HT/HC/m²/an



KEOPS - Cédric WATINE

Tél. : 01 49 65 10 10 - Fax : 01 49 65 10 20 - cedric.watine@keops.fr - www.keops.fr

**SAINT-MAUR-DES-FOSSÉS** 60 m²

Type de local : entrepôts 2011338
Descriptif : local de 2^{ème} main. Un entrepôt avec WC et lavabo.
Location : 720 €/mois/HT



SGI G. GICQUEL
 Anabela CUSTODIO
 Tél. : 01 42 07 52 06
 Fax : 01 49 81 75 69
 infos@sgigicquel.com
 www.sgigicquel.com

FONTENAY-SOUS-BOIS 580 m²

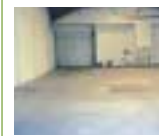
Type de local : entrepôts 2011357
Descriptif : local de 2^{ème} main à proximité des grands axes autoroutiers et du RER A, 420 m² d'entrepôts et 160 m² de bureaux. Show room.
Location : 49 300 € HT/HC/an



BNP PARIBAS REAL ESTATE
 Marie-Pierre NICOLLE-MALPAS
 Tél. : 01 49 93 70 08
 Fax : 01 49 93 70 99
 marie-pierre.nicolle-malpas@bnpparibas.com
 www.realestate.bnpparibas.com

**SUCY-EN-BRIE** 750 m²

Type de local : entrepôts 2011359
Descriptif : local de 2^{ème} main. Entrepôts et bureaux. 8 places de parkings. Offre rare sur le secteur.
Location : nous consulter
Vente : nous consulter



BNP PARIBAS REAL ESTATE
 Marie-Pierre NICOLLE-MALPAS
 Tél. : 01 49 93 70 08
 Fax : 01 49 93 70 99
 marie-pierre.nicolle-malpas@bnpparibas.com
 www.realestate.bnpparibas.com

**VITRY-SUR-SEINE** 823 m²

Type de local : entrepôts 2011530
Descriptif : local de 2^{ème} main. Local de stockage comprenant 310 m² de mezzanine et 513 m² au sol. Chauffage au gaz, accès de plain-pied et HSP de 7,80 à 9,60 m.
Location : 73 € HT/HC/m²/an



KEOPS
 Fabien GUEGAN
 Tél. : 01 49 65 10 10
 Fax : 01 49 65 10 20
 fabien.guegan@keops.fr
 www.keops.fr

BONNEUIL-SUR-MARNE 862 m²

Type de local : entrepôts 2011318
Descriptif : entrepôt de 809 m² avec bureaux d'accompagnement de 53 m². Hauteur stockage maxi 5,90 m. Charge au sol : 5T/m². Accès tous porteurs. 15 quais routiers avec auvent. 4 niveaux. Bâtiment isolé. Site gardienné.
Location : nous consulter



PORTS DE PARIS
 Département Commercial
 et Logistique
 Tél. : 01 40 58 28 80
 Fax : 01 40 58 27 50
 dacl@paris-ports.fr
 www.paris-ports.fr

**CHAMPIGNY-SUR-MARNE** 918 m²

Type de local : entrepôts 2011358
Descriptif : local de 2^{ème} main en zone franche, entrepôt accessible de plain-pied.
Vente : nous consulter



BNP PARIBAS REAL ESTATE
 Marie-Pierre NICOLLE-MALPAS
 Tél. : 01 49 93 70 08 - Fax : 01 49 93 70 99
 marie-pierre.nicolle-malpas@bnpparibas.com
 www.realestate.bnpparibas.com

CRÉTEIL 964 m²

Type de local : entrepôts 2011356
Descriptif : local de 2^{ème} main au sein d'un bâtiment indépendant, nous vous proposons 964 m² d'entrepôt grande hauteur. Possibilité d'aménager des bureaux.
Location : nous consulter



BNP PARIBAS REAL ESTATE
 Marie-Pierre NICOLLE-MALPAS
 Tél. : 01 49 93 70 08
 Fax : 01 49 93 70 99
 marie-pierre.nicolle-malpas@bnpparibas.com
 www.realestate.bnpparibas.com

VITRY-SUR-SEINE 1 022 m²

Type de local : entrepôts 2011361
Descriptif : local mixte de 545 m² d'activités + 477 m² de bureaux.
Location : 100 €/m²/an/HT/HC - Charges : 27 €/m²



BNP PARIBAS REAL ESTATE
 Nicolas LECLERC
 Tél. : 01 49 93 70 82 - Fax : 01 49 93 70 99
 nicolas.leclerc@bnpparibas.com
 www.realestate.bnpparibas.fr

LE KREMLIN-BICÊTRE 1 134 m²

Type de local : entrepôts 2011531
Descriptif : local de 2^{ème} main. Local idéalement situé à proximité immédiate de Paris. Accès de plain-pied et hauteur libre de 3,20 m. 156 m² de bureaux avec patio privatif. 7 emplacements de parking couverts.
Location : 57 € HT/HC/m²/an



KEOPS
 Fabien GUEGAN
 Tél. : 01 49 65 10 10
 Fax : 01 49 65 10 20
 fabien.guegan@keops.fr
 www.keops.fr

ORLY 1 200 m²

Type de local : entrepôts 2011545
Descriptif : divisible à partir de 300 m². Zone de fret de l'aéroport d'Orly. Proximité des réseaux autoroutiers (A6/A86/RN7). Zone privative et sécurisée, bureaux d'accompagnement. Sanitaires privatifs.
Location : nous consulter - Charges : nous consulter



GEMOFIS
 Richard BOUDIER/Nicolas LECOUTRE
 Tél. : 01 64 97 82 82
 Fax : 01 64 97 06 61
 rboudier@gemofis.com
 nlecoutre@gemofis.com
 www.gemofis.com

**LA QUEUE-EN-BRIE** 1 220 m²

Type de local : entrepôts 2011560
Descriptif : nous vous proposons à la location, un bâtiment d'une surface totale de 1 220 m², comprenant : 1 000 m² d'entrepôt/atelier ; 100 m² de bureaux en RdC ; 100 m² de bureau paysager en étage + 20 m² de cantine + WC . Disponibilité immédiate.
Location bureaux : 66 000 €/HT/HC/an
 Charges : 0,70 €/HT/m²/an



FONCIA ENTREPRISE
 Marc WOLFELSBERGER
 Tél. : 01 56 20 18 18
 marc.w@foncia-entreprise.fr

CHENNEVIÈRES/MARNE 1 259 m²

Type de local : entrepôts 2011431
Descriptif : local de 2^{ème} main. Programme en R+1 de construction bardage double peau. Accès par interphone, chauffage par connecteurs électriques dans les bureaux. Accès poids-lourds par 4 quais et 1 rampe, hauteur de 8 mètres sous plafond, chauffage par aérothermes eau chaude, triphasé, RIA.
Location : 55,60 € HT/HC/m²/an
 GEMOFIS - Serge DA SILVA
 Thomas OZIL MAGUEUR
 Tél. : 01 64 62 06 82 - Fax : 01 60 17 26 44
 idf.est@gemofis.com - www.gemofis.com

**SUCY-EN-BRIE** 1 265 m²

Type de local : entrepôts 2011348
Descriptif : divisible à partir de 208 m². Local de 2^{ème} main. Différentes surfaces à vocation entrepôts et bureaux.
Location : nous consulter
Vente : nous consulter



BNP PARIBAS REAL ESTATE
 Marie-Pierre NICOLLE-MALPAS
 Tél. : 01 49 93 70 08
 Fax : 01 49 93 70 99
 marie-pierre.nicolle-malpas@bnpparibas.com
 www.realestate.bnpparibas.com

VITRY-SUR-SEINE 1 270 m²

Type de local : entrepôts 2011369
Descriptif : local de 2^{ème} main. Local à usage de stockage. 7 m de hauteur. Proche gare RER.
Location : 75 €/m²/an/HT/HC



BNP PARIBAS REAL ESTATE
 Nicolas LECLERC
 Tél. : 01 49 93 70 82 - Fax : 01 49 93 70 99
 nicolas.leclerc@bnpparibas.com
 www.realestate.bnpparibas.fr

IVRY-SUR-SEINE 1 281 m²

Type de local : entrepôts 2011533
Descriptif : local de 2^{ème} main. Entrepôt situé dans un complexe tertiaire de standing à proximité immédiate de Paris. Contrôle d'accès et double accès de plain-pied par porte sectionnelle. Hauteur libre de 4,50 m.
Location : 90 € HT/HC/m²/an
 Charges : 21,50 €/m²/an



KEOPS - Fabien GUEGAN
 Tél. : 01 49 65 10 10
 Fax : 01 49 65 10 20
 fabien.guegan@keops.fr
 www.keops.fr

VITRY-SUR-SEINE 1 300 m²

Type de local : entrepôts 2011529
Descriptif : local de 2^{ème} main. Entrepôt avec accès par rampe ou quai. Hauteur libre : 9 m. Site accessible par semi-remorque.
Location : 83 000 €/an/HT/HC
 Charges : 1,5 €/m²/an



KEOPS
 Fabien GUEGAN
 Tél. : 01 49 65 10 10
 Fax : 01 49 65 10 20
 fabien.guegan@keops.fr
 www.keops.fr

CHAMPIGNY-SUR-MARNE 1 342 m²

Type de local : entrepôts 2011353
Descriptif : local de 2^{ème} main. Bâtiment récent à usage d'entrepôts et bureaux à louer en zone franche.
Location : nous consulter



BNP PARIBAS REAL ESTATE - Marie-Pierre NICOLLE-MALPAS
 Tél. : 01 49 93 70 08 - Fax : 01 49 93 70 99
 marie-pierre.nicolle-malpas@bnpparibas.com
 www.realestate.bnpparibas.com

BONNEUIL-SUR-MARNE 1 415 m²

Type de local : entrepôts 2011322
Descriptif : entrepôt de 1 285 m² avec bureaux et locaux sociaux de 130 m². Hauteur stockage maxi 6 m. Charge au sol : 5T/m². 4 portes à quai : 1 niveau de 9T. Bâtiment isolé et sprinklé. Accès tous porteurs. Site gardienné.
Location : nous consulter - Pas de charges de site



PORTS DE PARIS
 Département Commercial et Logistique
 Tél. : 01 40 58 28 80
 Fax : 01 40 58 27 50
 dacl@paris-ports.fr
 www.paris-ports.fr

**FONTENAY-SOUS-BOIS** 1 440 m²

Type de local : entrepôts 2011354
Descriptif : divisible à partir de 526 m². Local de 2^{ème} main au sein du parc d'activités de la zone du Marais, 345 m² d'entrepôts + 181 m² de bureaux et 664 m² d'entrepôts + 250 m² de bureaux. RER à proximité.
Location : nous consulter



BNP PARIBAS REAL ESTATE
 Marie-Pierre NICOLLE-MALPAS
 Tél. : 01 49 93 70 08
 Fax : 01 49 93 70 99
 marie-pierre.nicolle-malpas@bnpparibas.com
 www.realestate.bnpparibas.com

ST-MAUR-DES-FOSSÉS 1 476 m²

Type de local : entrepôts 2011563
Descriptif : bâtiment d'activités et d'entrepôts d'une surface de 1 476 m² se décomposant comme suit : activités/entrepôts : 1 390 m² ; bureaux : 46 m² ; locaux sociaux : 40 m². Emplacements de parking en extérieur.
Location : 88 600 €/HT/HC/an
 Charges : nous consulter



FONCIA ENTREPRISE
 Marc WOLFELSBERGER
 Tél. : 01 56 20 18 18
 marc.w@foncia-entreprise.fr

SUCY-EN-BRIE 1 525 m²

Type de local : entrepôts 2011532
Descriptif : local de 2^{ème} main. 1 439 m² d'entrepôts + 86 m² de bureaux. Possibilité de m² supplémentaires de bureaux. 2 accès de plain-pied.
Location : 83 875 € HT/HC/an



BNP PARIBAS REAL ESTATE
 Marie-Pierre NICOLLE-MALPAS
 Tél. : 01 49 93 70 08
 Fax : 01 49 93 70 99
 marie-pierre.nicolle-malpas@bnpparibas.com
 www.realestate.bnpparibas.com

LA QUEUE-EN-BRIE 1 645 m²

Type de local : entrepôts 2011561
Descriptif : dans un ensemble immobilier composé de 3 bâtiments accolés d'activité/stockage avec bureaux d'accompagnement, nous vous proposons le bâtiment E d'une surface de 1 645 m².
Location : 94 884 €/HT/HC/an
 Charges : 0,64 €/HT/m²/an



FONCIA ENTREPRISE
 Marc WOLFELSBERGER
 Tél. : 01 56 20 18 18
 marc.w@foncia-entreprise.fr

BONNEUIL-SUR-MARNE 1 728 m²

Type de local : entrepôts 2011323
Descriptif : entrepôt de 1 581 m² avec bureaux d'accompagnement de 147 m². 159 m² de quai sous auvent. Hauteur maxi de stockage : 6 m. Charge au sol : 5T/m². Accès tous porteurs. 8 portes à quai + 2 portes plain-pied avec rampe. Niveaueur. Bâtiment isolé, chauffé et sprinklé. Site gardienné.
Location : nous consulter



PORTS DE PARIS
 Département Commercial
 et Logistique
 Tél. : 01 40 58 28 80
 Fax : 01 40 58 27 50
 dacl@paris-ports.fr
 www.paris-ports.fr

**ST-MAUR-DES-FOSSÉS** 1 762 m²

Type de local : entrepôts 2011351
Descriptif : local de 2^{ème} main sur un terrain de 2 758 m², un local de 1 762 m² dont 230 m² de bureaux en parfait état.
Vente : nous consulter



BNP PARIBAS REAL ESTATE - Marie-Pierre NICOLLE-MALPAS
 Tél. : 01 49 93 70 08 - Fax : 01 49 93 70 99
 marie-pierre.nicolle-malpas@bnpparibas.com
 www.realestate.bnpparibas.com

L'HAY-LES-ROSES 1 869 m²

Type de local : entrepôts 2011541
Descriptif : divisible à partir de 875 m². Local de 2^{ème} main. Locaux d'activités ou de stockage dans un site gardienné à proximité de l'A6 et de l'A86. Accès par quais ou par rampe. HSP de 7 mètres et bureaux d'accompagnement.
Location : nous consulter



KEOPS
 Fabien GUEGAN
 Tél. : 01 49 65 10 10
 Fax : 01 49 65 10 20
 fabien.guegan@keops.fr
 www.keops.fr

CHENNEVIÈRES/MARNE 1 888 m²

Type de local : entrepôts 2011410
Descriptif : local de 2^{ème} main. Bâtiment indépendant sécurisé par alarme. Climatisation dans les bureaux, chauffage central au gaz, locaux sociaux. Hauteur de 3 m sous plafond, accès camions par 2 portes sectionnelles, monte-charge (1T).
Vente : 795 000 € HD honoraires HT inclus



GEMOFIS - Serge DA SILVA
 Thomas OZIL MAGUEUR
 Tél. : 01 64 62 06 82 - Fax : 01 60 17 26 44
 idf.est@gemofis.com - www.gemofis.com

FONTENAY-SOUS-BOIS 1 983 m²

Type de local : entrepôts 2011417
Descriptif : divisible à partir de 828 m². Local de 2^{ème} main. « Le Péripole » situé au pied de l'A86 et du RER lignes A et E. Accès poids-lourds, portes de plain-pied, HSP : 7 m, chauffage urbain.
Location : nous consulter



GEMOFIS - Yann LOBJOIS
 Thomas OZIL MAGUEUR
 Tél. : 01 64 62 06 82 - Fax : 01 60 17 26 44
 idf.est@gemofis.com - www.gemofis.com

CHENNEVIÈRES/MARNE 2 000 m²

Type de local : entrepôts 2011412
Descriptif : local de 2^{ème} main. Bâtiment indépendant en R+1. Chauffage central dans les bureaux, sanitaires privatifs, locaux sociaux. Hauteur de 4 m sous plafond, surcharge au sol de 4T/m², accès camions par 1 porte sectionnelle (4,30 x 4,00 m) et 1 quai, chauffage par aérothermes fioul dans l'activité.
Location : 39 € HT/HC/m²/an



Vente : 1 265 000 € HD et honoraires HT inclus
 GEMOFIS - Yann LOBJOIS
 Thomas OZIL MAGUEUR
 Tél. : 01 64 62 06 82 - Fax : 01 60 17 26 44
 idf.est@gemofis.com - www.gemofis.com

CHENNEVIÈRES/MARNE 2 040 m²

Type de local : entrepôts 2011411
Descriptif : local de 2^{ème} main. Bâtiment indépendant en R+1 de construction traditionnelle à ossature métallique. Site clos, chauffage central au gaz, cuisine, réfectoire, monte-charge (700 kg). Pont-roulant (2,5 T). Hauteur de 4,5 m sous plafond, accès camions par 3 portes sectionnelles + 1 quai.
Vente : 945 000 € HD honoraires HT inclus



GEMOFIS - Serge DA SILVA
 Thomas OZIL MAGUEUR
 Tél. : 01 64 62 06 82 - Fax : 01 60 17 26 44
 idf.est@gemofis.com - www.gemofis.com

CRÉTEIL 2 085 m²

Type de local : entrepôts 2011559
Descriptif : sur un terrain cadastré AY 138 d'une surface de 2 738 m² environ, un bâtiment indépendant, en pleine propriété, édifié en 1998, d'une surface totale utile de 2 085 m² environ se décomposant comme suit : RdC entrepôt : 1 750 m² environ ; RdC hall-bureaux-locaux sociaux : 81 m² environ ; 1^{er} étage bureaux : 254 m² environ. L'ensemble des locaux est en très bon état d'usage.
Vente : 1 980 000 €/HD - Charges : nous consulter



FONCIA ENTREPRISE
 Marc WOLFELSBERGER
 Tél. : 01 56 20 18 18
 marc.w@foncia-entreprise.fr

BONNEUIL-SUR-MARNE 2 152 m²

Type de local : entrepôts 2011324
Descriptif : entrepôt de 1 920 m² avec bureaux d'accompagnement de 252 m² sur terre plein de 1 350 m². Hauteur stockage : 7 m. Charge au sol : 5T/m². Accès tous porteurs. 1 porte à quai + 3 portes plain-pied + 6 portes sectionnelles avec niveleur. Site gardienné.
Location : nous consulter



PORTS DE PARIS
 Département Commercial
 et Logistique
 Tél. : 01 40 58 28 80
 Fax : 01 40 58 27 50
 dacl@paris-ports.fr
 www.paris-ports.fr

**CRÉTEIL** 2 204 m²

Type de local : entrepôts 2011346
Descriptif : local de 2^{ème} main. Immeuble indépendant. 1 399 m² de bureaux climatisés. 805 m² d'entrepôts.
Location : nous consulter



BNP PARIBAS REAL ESTATE
 Emmanuel TRINCOT
 Tél. : 01 49 93 70 19
 Fax : 01 49 93 70 99
 emmanuel.trincot@bnpparibas.com
 www.realestate.bnpparibas.com

BONNEUIL-SUR-MARNE 2 300 m²

Type de local : entrepôts 2011384
Descriptif : divisible à partir de 2 300 m². Local de 2^{ème} main sur un site multimodal (fluvial, ferré, routier), nous vous proposons un bâtiment de messagerie transvasant à la location, en très bon état général.
Location : 85 € m²/an/HT/HC



JONES LANG LASALLE
 Charles BOUCHON
 Tél. : 01 40 55 18 65
 ou 06 30 56 56 13
 charles.bouchon@eu.jll.com
 www.joneslanglasalle.fr

BONNEUIL-SUR-MARNE 2 300 m²

Type de local : entrepôts 2011325
Descriptif : entrepôt de 2 060 m² avec bureau de 240 m². Hauteur libre : 8 m. Charge au sol : 5T/m². 19 portes à quai + 1 porte avec rampes. Accès tous porteurs. Site gardienné.
Location : nous consulter - Pas de charges de site



PORTS DE PARIS
 Département Commercial
 et Logistique
 Tél. : 01 40 58 28 80
 Fax : 01 40 58 27 50
 dacl@paris-ports.fr
 www.paris-ports.fr

**ALFORTVILLE** 2 428 m²

Type de local : entrepôts 2011350
Descriptif : divisible à partir de 607 m². Locaux de 2^{ème} main dans un parc d'activités de qualité. Nous vous proposons des locaux d'activités, entrepôts, bureaux à partir de 607 m².
Location : nous consulter



BNP PARIBAS REAL ESTATE
 Marie-Pierre NICOLLE-MALPAS
 Tél. : 01 49 93 70 08
 Fax : 01 49 93 70 99
 marie-pierre.nicolle-malpas@bnpparibas.com
 www.realestate.bnpparibas.com

FRESNES 2 466 m²

Type de local : entrepôts 2011386
Descriptif : divisible à partir de 1 233 m². Local de 2^{ème} main au sein de la ZI de Cerisaie Nord, au carrefour des autoroutes A86 et A6, nous vous proposons à la location deux cellules d'activités attenantes, avec bureaux d'accompagnement.
Location : 50 € m²/an/HT/HC



JONES LANG LASALLE
 Charles BOUCHON
 Tél. : 01 40 55 18 65
 ou 06 30 56 56 13
 charles.bouchon@eu.jll.com
 www.joneslanglasalle.fr

LA QUEUE-EN-BRIE 2 530 m²

Type de local : entrepôts 2011355
Descriptif : divisible en 2 lots. Accessible par la N104 et l'A4, entrepôts et bureaux, 1 accès de plain-pied, tous porteurs. 1 220 m² d'entrepôts et de bureaux - 1 310 m² d'entrepôts et de bureaux.
Location : nous consulter



BNP PARIBAS REAL ESTATE
 Marie-Pierre NICOLLE-MALPAS
 Tél. : 01 49 93 70 08
 Fax : 01 49 93 70 99
 marie-pierre.nicolle-malpas@bnpparibas.com
 www.realestate.bnpparibas.com

BONNEUIL-SUR-MARNE 2 542 m²

Type de local : entrepôts 2011326
Descriptif : divisible à partir de 2 208 m². Entrepôt de 1 988 m² avec bureaux d'accompagnement de 554 m². Hauteur de stockage 6,90 m. Charge au sol 5 T/m². 6 portes à quai. 6 niveleurs de capacité 9 T. Bâtiment sprinklé. Accès tous porteurs. Site gardienné.
Location : nous consulter - Pas de charges de site



PORTS DE PARIS
 Département Commercial et Logistique
 Tél. : 01 40 58 28 80
 Fax : 01 40 58 27 50
 dacl@paris-ports.fr
 www.paris-ports.fr

LA QUEUE-EN-BRIE 2 575 m²

Type de local : entrepôts 2011370
Descriptif : local de 2^{ème} main. Immeuble indépendant. Accès à quais et plain-pied.
Location : 146 400 €HT/HC/an



BNP PARIBAS REAL ESTATE
 Nicolas LECLERC
 Tél. : 01 49 93 70 82
 Fax : 01 49 93 70 99
 nicolas.leclerc@bnpparibas.com
 www.realestate.bnpparibas.com

LA QUEUE-EN-BRIE 2 575 m²

Type de local : entrepôts 2011562
Descriptif : ensemble immobilier à la location, d'une surface totale de 2 575 m², comprenant 2 320 m² d'entrepôt et 255 m² de bureaux en RdC et 1^{er} étage. Le bâtiment fait l'objet de travaux extérieurs : voiries lourdes. Nous précisons que tout est en voirie lourde, y compris les parkings automobiles. Bateau d'accès. Bandes jaunes pour parkings. 1 robinet d'arrosage. Disponibilité immédiate.
Location bureaux : 131 700 €/HT/HC/an
 Charges : 0,68 €/HT/m²/an



FONCIA ENTREPRISE - Marc WOLFELBERGER
 Tél. : 01 56 20 18 18
 marc.w@fonia-entreprise.fr

RUNGIS 2 611 m²

Type de local : entrepôts 2011311
Descriptif : entrepôt de 2 611 m² en parfait état. Site sécurisé 24h/24. Services de maintenance. Services de restauration sur place. Médecine du travail. Douanes françaises.
Location : nous consulter - Charges : nous consulter



SOGARIS - Patrick HERVET
 Tél. : 01 45 12 72 00
 Fax : 01 45 12 72 99
 contact@sogaris.fr
 www.sogaris.com

BONNEUIL-SUR-MARNE 3 102 m²

Type de local : entrepôts 2011327
Descriptif : 2 654 m² d'entrepôt + 448 m² de bureaux et locaux sociaux. Hauteur libre : 9 m. Charge au sol : 5T/m². Bâtiment isolé chauffé et sprinklé. 6 portes à quai avec niveleur. 1 rampe d'accès plain-pied. Site gardienné.
Location : nous consulter - Pas de charges de site



PORTS DE PARIS
 Département Commercial et Logistique
 Tél. : 01 40 58 28 80
 Fax : 01 40 58 27 50
 dacl@paris-ports.fr
 www.paris-ports.fr

FONTENAY-SOUS-BOIS 3 105 m²

Type de local : entrepôts 2011371
Descriptif : divisible à partir de 814 m². Local de 2^{ème} main au pied de l'A86 et du RER A « Val-de-Fontenay », plusieurs lots disponibles et accessibles à quais et de plain-pied.
Location : nous consulter



BNP PARIBAS REAL ESTATE
 Nicolas LECLERC
 Tél. : 01 49 93 70 82
 Fax : 01 49 93 70 99
 nicolas.leclerc@bnpparibas.com
 www.realestate.bnpparibas.com

RUNGIS 3 780 m²

Type de local : entrepôts 2011546
Descriptif : divisible à partir de 1 160 m². Zone Sogaris, à proximité des réseaux autoroutiers (A86/A6/RN7). Site sécurisé, zone de débord, locaux sociaux, quais.
Location : 70 € HT/HC/m²/an
 Charges : 6,56 € HT/m²/an



GEMOFIS
 Richard BOUDIER/Nicolas LECOUTRE
 Tél. : 01 64 97 82 82
 Fax : 01 64 97 06 61
 rboudier@gemofis.com
 nlecoutre@gemofis.com
 www.gemofis.com

BONNEUIL/MARNE 4 005 m² divisibles

Type de local : entrepôts 2011360
Descriptif : local de 2^{ème} main. Bâtiment à quai. Site gardienné. Proche A4 et A86. 809 m² d'entrepôts + 53 m² de bureaux - 1 285 m² d'entrepôts + 130 m² de bureaux - 1 581 m² d'entrepôts + 147 m² de bureaux.
Location : nous consulter



BNP PARIBAS REAL ESTATE
 Marie-Pierre NICOLLE-MALPAS
 Tél. : 01 49 93 70 08
 Fax : 01 49 93 70 99
 marie-pierre.nicolle-malpas@bnpparibas.com
 www.realestate.bnpparibas.com

CRÉTEIL 5 614 m²

Type de local : entrepôts 2011312
Descriptif : local de 1^{ère} main sur terrain de 20 888 m², quai de messagerie d'une superficie totale de 4 709 m² avec 905 m² de bureaux.
 Longueur hors tout : 145 m ; largeur hors tout : 35 m ; hauteur libre : 6 m ; cours de débord ; quais avec niveleurs hydrauliques et portes sectorielles manuelles : hauteur 4,70 m ; rampes d'accès ; mise à quai de petits porteurs et PL ; 54 places VL.

A proximité du Carrefour Pompadour. RER : ligne A direction Boissy-Saint-Léger - arrêt station « Saint-Maur-Créteil ». Bus : arrêt « Saint-Maur-des-Fossés RER » puis prendre le bus direction Rungis Marché international - arrêt « Pompadour ». Disponibilité : décembre 2011.
Location : nous consulter - Charges : nous consulter



SOGARIS - Patrick HERVET - Tél. : 01 45 12 72 00 - Fax : 01 45 12 72 99
 contact@sogaris.fr - www.sogaris.com

CHOISY-LE-ROI 4 068 m²

Type de local : entrepôts 2011385
Descriptif : local de 2^{ème} main. En façade d'auto-
 route A86, nous vous proposons ce site de mes-
 sagerie développée sur un terrain de 12 343 m².
 Une offre rare en location de courte durée.
Location : nous consulter



JONES LANG LASALLE
 Charles BOUCHON
 Tél. : 01 40 55 18 65
 ou 06 30 56 56 13
 charles.bouchon@eu.jll.com
 www.joneslanglasalle.fr

BOISSY-SAINT-LÉGER 5 158 m²

Type de local : entrepôts 2011428
Descriptif : local de 2^{ème} main. Bâtiment de construc-
 tion traditionnelle et bardage double peau en R+1
 situé à proximité immédiate de l'A86, accès sécurité
 par vidéosurveillance et alarme. Chauffage central
 dans les bureaux. Activités : 4,50 mètres de hauteur
 sous plafond, accès camions par 4 portes section-
 nelles, chauffage par aérothermes eau chaude,
 monte-charge (2T).



Vente : 4 000 000 € HT hors honoraires

GEMOFIS - Yann LOBJOIS/Serge DA SILVA
 Tél. : 01 64 62 06 82 - Fax : 01 60 17 26 44
 idf.est@gemofis.com - www.gemofis.com

CHOISY-LE-ROI 7 072 m²

Type de local : entrepôts 2011374
Descriptif : divisible à partir de 1 327 m². Local de
 1^{ère} main. Locaux clé en main à usage de stockage/
 activité/bureaux. Hauteur sous poutre : 7,50 m.
 Accès quais et plain-pied. Très fonctionnel.
Location : activités : 100 €/an - bureaux : 150 €/an



BNP PARIBAS REAL ESTATE - Nicolas LECLERC
 Tél. : 01 49 93 70 82 - Fax : 01 49 93 70 99
 nicolas.leclerc@bnpparibas.com
 www.realestate.bnpparibas.fr

CHOISY-LE-ROI 7 072 m²

Type de local : entrepôts 2011416
Descriptif : divisible à partir de 1 327 m². Local de
 1^{ère} main situé à proximité du carrefour Pom-
 padour, programme neuf sécurisé équipé de quais
 niveleurs, portes de plain-pied et bureaux d'ac-
 compagnelement climatisés.



Location : activités : 100 € HT/
 HC/m²/an - bureaux : 150 €/
 HT/HC/m²/an

GEMOFIS
 Yann LOBJOIS/Serge DA SILVA
 Tél. : 01 64 62 06 82 - Fax : 01 60 17 26 44
 idf.est@gemofis.com - www.gemofis.com

SANTENY 9 538 m²

Type de local : entrepôts 2011451
Descriptif : local de 2^{ème} main situé à proximité de
 la RN19, au sein de la ZAC de la Butte Gayen 2.
 Site gardienné, locaux sociaux, RIA, sprinklers,
 HSP : 10 m, accès poids-lourds, 6 quais.



Location : bureaux : 125 € HT/HC/m²/an - activité :
 57 € HT/HC/m²/an

GEMOFIS - Yann LOBJOIS
 Thomas OZIL MAGUEUR
 Tél. : 01 64 62 06 82 - Fax : 01 60 17 26 44
 idf.est@gemofis.com - www.gemofis.com

RUNGIS 10 400 m²

Type de local : entrepôts 2011310
Descriptif : entrepôt type quai de messagerie de
 9 175 m². 610 m² de bureaux en mezzanine + 615 m²
 à usage de locaux sociaux. Site sécurisé 24h/24.
 Services de maintenance. Restauration sur place.
 Médecine du travail. Douanes françaises.



Location : nous consulter - Charges : nous consulter

SOGARIS - Patrick HERVET
 Tél. : 01 45 12 72 00
 Fax : 01 45 12 72 99
 contact@sogaris.fr
 www.sogaris.com

ORLY 13 290 m²

Type de local : entrepôts 2011392
Descriptif : local de 2^{ème} main au cœur du Senia à
 Orly, nous vous proposons à la location courte
 durée un entrepôt avec autorisation 1510.
Location : nous consulter



JONES LANG LASALLE
 Charles BOUCHON
 Tél. : 01 40 55 18 65
 ou 06 30 56 56 13
 charles.bouchon@eu.jll.com
 www.joneslanglasalle.fr

SANTENY 25 300 m²

Type de local : entrepôts 2011341
Descriptif : divisible à partir de 8 000 m². Local de
 2^{ème} main. Bâtiment de logistique disponible immé-
 diatement. Cet ensemble immobilier bénéficie des
 caractéristiques des bâtiments de dernières géné-
 rations à savoir : hauteur : 10,70 m, charge au sol : 5 T/m²,
 chauffage. Site gardienné.



Location : 49 € HT/HC/m²/an - Charges : 15 € HT

BNP PARIBAS REAL ESTATE
 André FRITZ
 Tél. : 01 49 93 70 03 - Fax : 01 49 93 70 99
 andre.fritz@bnpparibas.com
 www.realestate.bnpparibas.com

LE KREMLIN-BICÊTRE 213 m²

Type de local : activités/ateliers 2011532
Descriptif : local de 2^{ème} main. Local d'activité
 situé à proximité immédiate de Paris. Accès de
 plain-pied, mezzanine de stockage et 58 m² de
 bureaux. Locaux rénovés.
Location : 2 500 € HT/HC/mois
 Charges : 2 800 €/an



KEOPS
 Fabien GUEGAN
 Tél. : 01 49 65 10 10
 Fax : 01 49 65 10 20
 fabien.guegan@keops.fr
 www.keops.fr

VITRY-SUR-SEINE 329 m²

Type de local : activités/ateliers 2011362
Descriptif : local de 2^{ème} main dans un parc d'ac-
 tivités de construction récente, nous vous propo-
 sons un lot d'activités et de bureaux.
Location : nous consulter



BNP PARIBAS REAL ESTATE
 Marie-Pierre NICOLLE-MALPAS
 Tél. : 01 49 93 70 08 - Fax : 01 49 93 70 99
 marie-pierre.nicolle-malpas@
 bnpparibas.com
 www.realestate.bnpparibas.com



FONTENAY-SOUS-BOIS 390 m²

Type de local : activités/ateliers 2011364
Descriptif : local de 2^{ème} main. 290 m² d'activités
 + mezzanine + 100 m² de bureaux. Proche A86 et
 RER A et E.
Location : nous consulter



BNP PARIBAS REAL ESTATE
 Marie-Pierre NICOLLE-MALPAS
 Tél. : 01 49 93 70 08 - Fax : 01 49 93 70 99
 marie-pierre.nicolle-malpas@
 bnpparibas.com
 www.realestate.bnpparibas.com

LA QUEUE-EN-BRIE 410 m²

Type de local : activités/ateliers 2011306
Descriptif : local de 2^{ème} main à 3 km de la
 Francilienne, sur la RN4, local d'activité bien
 équipé, triphasé, chauffage aérotherme gaz,
 isolation thermique, accès PL, facile d'accès,
 visible RN4. Ravalement en 2009, voirie refaite.
 310 m² au sol, mezzanine béton 100 m².
Location : 81 €/m²/HT - Charges incluses

VERLY SAS - Philippe VERLY
 Tél. : 01 45 90 86 06 ou 06 61 77 94 57
 Fax : 01 45 90 26 88

IVRY-SUR-SEINE 450 m²

Type de local : activités/ateliers 2011363
Descriptif : local de 2^{ème} main à proximité de
 Paris, locaux d'activités et de bureaux.
Vente : 500 000 € HD



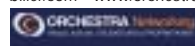
BNP PARIBAS REAL ESTATE
 Marie-Pierre NICOLLE-MALPAS
 Tél. : 01 49 93 70 08 - Fax : 01 49 93 70 99
 marie-pierre.nicolle-malpas@bnpparibas.com
 www.realestate.bnpparibas.com

VILLIERS-SUR-MARNE 500 m²

Type de local : activités/ateliers 2011315
Descriptif : divisible à partir de 100 m². Local de 2^{ème}
 main. Locaux ou activités dans un immeuble rénové,
 ensemble sécurisé et gardienné 24h/24 et 7j/7. Accès
 direct A4/A86. Possibilité de louer des bureaux en
 plus. Disponibilités rares. Faibles charges. A saisir.
Location : 120 € HT/HC/m²/an - Charges : 26 € HT/
 HC/m²/an - **Vente :** nous consulter



ORCHESTRA IMMOBILIER
 Stéphane BALCERZAK
 Tél. : 01 49 30 13 02 - Fax : 01 64 02 61 84
 stephanebalcerzak@orchestra-immob-
 ilier.com - www.orchestras.fr



IVRY-SUR-SEINE 530 m²

Type de local : activités/ateliers 2011534
Descriptif : local de 2^{ème} main. Local d'activités
 avec 130 m² de bureaux, à proximité du métro et
 du périphérique.
Location : 5 000 € HT/HC/mois
 Charges : 130 €/mois



KEOPS
 Fabien GUEGAN
 Tél. : 01 49 65 10 10
 Fax : 01 49 65 10 20
 fabien.guegan@keops.fr
 www.keops.fr

VITRY-SUR-SEINE 650 m²

Type de local : activités/ateliers 2011365
Descriptif : divisible à partir de 300 m². Local de 2^{ème} main. Le parc est situé sur la RN7 et à 3 arrêts de bus du métro Louis Aragon (ligne 7).
Location : nous consulter



BNP PARIBAS REAL ESTATE
 Marie-Pierre NICOLLE-MALPAS
 Tél. : 01 49 93 70 08
 Fax : 01 49 93 70 99
 marie-pierre.nicolle-malpas@bnpparibas.com
 www.realestate.bnpparibas.com

CHOISY-LE-ROI 800 m²

Type de local : activités/ateliers 2011415
Descriptif : local de 2^{ème} main situé à 400 mètres de l'A86. Lots d'activités avec accès poids-lourds de plain-pied et bureaux d'accompagnement.
Location : 75 € HT/HC/m²/an
 Charges : 7,70 € HT/HC/m²/an



GEMOFIS
 Yann LOBJOIS/Serge DA SILVA
 Tél. : 01 64 62 06 82 - Fax : 01 60 17 26 44
 idf.est@gemofis.com - www.gemofis.com

VITRY-SUR-SEINE 858 m²

Type de local : activités/ateliers 2011366
Descriptif : divisible à partir de 254 m². Local de 2^{ème} main. Parc d'activités PME/PMI au pied du RER C et de l'A86.
Location : nous consulter



BNP PARIBAS REAL ESTATE
 Marie-Pierre NICOLLE-MALPAS
 Tél. : 01 49 93 70 08
 Fax : 01 49 93 70 99
 marie-pierre.nicolle-malpas@bnpparibas.com
 www.realestate.bnpparibas.com

FONTENAY-SOUS-BOIS 914 m²

Type de local : activités/ateliers 2011422
Descriptif : local de 2^{ème} main. « Zone des Marais ». Lots entièrement rénovés dans un programme clos, accès poids-lourds, portes de plain-pied, chauffage central dans les bureaux et par aérothermes gaz urbain dans l'activité.

Location : 95 € HT/HC/m²/an
 Charges : 20,45 € HT/m²/an



GEMOFIS - Serge DA SILVA
 Thomas OZIL MAGUEUR

Tél. : 01 64 62 06 82 - Fax : 01 60 17 26 44
 idf.est@gemofis.com - www.gemofis.com

SUCY-EN-BRIE 980 m²

Type de local : activités/ateliers 2011564
Descriptif : dans Le Boston, bâtiment dédié aux PME/PMI, nous vous proposons un local d'activité/stockage avec bureaux d'une surface de 980 m² se décomposant comme suit : RdC : activité/stockage 662 m² ; RdC : bureaux 40 m² ; 1^{er} étage : bureaux 109 m² ; 2^{er} étage : bureaux 169 m². Disponibilité à convenir, peut être rapide.

Location : 78 140 €/HT/HC/an
 Charges : 6,76 €/HT/m²/an



FONCIA ENTREPRISE - Marc WOLFELSBERGER
 Tél. : 01 56 20 18 18
 marc.w@foncia-entreprise.fr

CHAMPIGNY-SUR-MARNE 1 000 m²

Type de local : activités/ateliers 2011467
Descriptif : entrepôt de stockage de 1 000 m² environ de plain-pied avec 2 accès camion.
Location : 6 000 € HT/HC/mois
 Charges 700 € HT/mois

LAXE IMMOBILIER
 Daniel DELOUSTAL/Pascal ORAIN
 Tél. : 01 43 53 53 30
 Fax : 01 43 53 53 31
 laxe-entreprise@wanadoo.fr

**VITRY-SUR-SEINE** 1 022 m²

Type de local : activités/ateliers 2011372
Descriptif : local mixte de 545 m² d'activités + 477 m² de bureaux.
Location : 100 €/m²/an/HT/HC - Charges : 27 €/m²



BNP PARIBAS REAL ESTATE
 Nicolas LECLERC
 Tél. : 01 49 93 70 82 - Fax : 01 49 93 70 99
 nicolas.leclerc@bnpparibas.com
 www.realestate.bnpparibas.fr

IVRY-SUR-SEINE 1 055 m²

Type de local : activités/ateliers 2011520
Descriptif : divisible à partir de 185 m². Local de 2^{ème} main dans un parc immobilier mixte, plateaux de bureaux rénovés à partir de 185 m² et plateaux d'activités à partir de 205 m². Gardien sur site. Parkings.

Location : nous consulter



KEOPS
 Cécile HOLLANDERS
 Tél. : 01 49 65 10 10
 Fax : 01 49 65 10 20
 cecile.hollanders@keops.fr
 www.keops.fr

ARCUEIL 1 100 m²

Type de local : activités/ateliers 2011540
Descriptif : local de 2^{ème} main. Local d'activité sur deux niveaux, situé à proximité immédiate de la Nationale 20, proche de Paris. Accès de plain-pied et bureaux d'accompagnement.
Vente : 1 050 000 € HD



KEOPS
 Fabien GUEGAN
 Tél. : 01 49 65 10 10
 Fax : 01 49 65 10 20
 fabien.guegan@keops.fr
 www.keops.fr

VITRY-SUR-SEINE 1 270 m²

Type de local : activités/ateliers 2011373
Descriptif : local de 2^{ème} main à usage de stockage. 7 m de hauteur. Proche gare RER.
Location : 75 €/m²/an/HT/HC



BNP PARIBAS REAL ESTATE
 Nicolas LECLERC
 Tél. : 01 49 93 70 82 - Fax : 01 49 93 70 99
 nicolas.leclerc@bnpparibas.com
 www.realestate.bnpparibas.fr

CHOISY-LE-ROI 1 547 m²

Type de local : activités/ateliers 2011367
Descriptif : divisible à partir de 239 m². Local de 2^{ème} main à 7 km de Paris, parc d'activités PME/PMI à proximité de l'A86. RER C station Choisy-le-Roi.

Location : nous consulter



BNP PARIBAS REAL ESTATE
 Marie-Pierre NICOLLE-MALPAS
 Tél. : 01 49 93 70 08
 Fax : 01 49 93 70 99
 marie-pierre.nicolle-malpas@bnpparibas.com
 www.realestate.bnpparibas.com

IVRY-SUR-SEINE 1 712 m²

Type de local : activités/ateliers 2011343
Descriptif : divisible à partir de 428 m². Local de 2^{ème} main dans un parc de qualité, lots d'activités et de bureaux. Gardien. RER au pied du parc. Site recherché.

Location : nous consulter



BNP PARIBAS REAL ESTATE
 Nicolas LECLERC
 Tél. : 01 49 93 70 82
 Fax : 01 49 93 70 99
 nicolas.leclerc@bnpparibas.com
 www.realestate.bnpparibas.com

CHENNEVIÈRES/MARNE 1 888 m²

Type de local : activités/ateliers 2011349
Descriptif : local de 2^{ème} main en zone industrielle, bâtiment indépendant.

Location : nous consulter

Vente : nous consulter



BNP PARIBAS REAL ESTATE
 Marie-Pierre NICOLLE-MALPAS
 Tél. : 01 49 93 70 08
 Fax : 01 49 93 70 99
 marie-pierre.nicolle-malpas@bnpparibas.com
 www.realestate.bnpparibas.com

CHENNEVIÈRES/MARNE 2 000 m²

Type de local : activités/ateliers 2011368
Descriptif : local de 2^{ème} main en zone industrielle de Chennevières, bâtiment indépendant.

Location : nous consulter

Vente : nous consulter



BNP PARIBAS REAL ESTATE
 Marie-Pierre NICOLLE-MALPAS
 Tél. : 01 49 93 70 08
 Fax : 01 49 93 70 99
 marie-pierre.nicolle-malpas@bnpparibas.com
 www.realestate.bnpparibas.com

BONNEUIL-SUR-MARNE 2 400 m²

Type de local : activités/ateliers 2011378
Descriptif : local de 2^{ème} main. Port autonome. Sur terrain appartenant au Domaine Public (paiement d'une redevance), deux ateliers pour 2 400 m² environ. Bureaux et locaux sociaux de 450 m² environ.

Vente : 650 000 € CC



FIDEF ORPI
 Denis BLANCHET
 Tél. : 01 49 23 86 96
 Fax : 01 43 55 50 56
 fidef.orpi@wanadoo.fr
 www.fidef-orpi.com

RUNGIS 3 094 m²

Type de local : activités/ateliers 2011549
Descriptif : local de 2^{ème} main. Bâtiment indépendant à usage d'activité/entrepôt avec bureaux, en façade de RN7. Climatisation, monte-charge, 5 portes plain-pied.
Location : 55 € HT/HC/m²/an
Charges : 8 € HT/m²/an

GEMOFIS
 Richard BOUDIER/Nicolas LECOUTRE
 Tél. : 01 64 97 82 82
 Fax : 01 64 97 06 61
 rboudier@gemofis.com
 nlecoutre@gemofis.com
 www.gemofis.com




CHOISY-LE-ROI 4 147 m²

Type de local : activités/ateliers 2011347
Descriptif : local de 2^{ème} main au pied de l'A86, un bâtiment à typologie messagerie édifié sur un terrain de 12 000 m².
Location : nous consulter

BNP PARIBAS REAL ESTATE
 Emmanuel TRINCOT
 Tél. : 01 49 93 70 19
 Fax : 01 49 93 70 99
 emmanuel.trincot@bnpparibas.com
 www.realestate.bnpparibas.com




ALFORTVILLE 5 778 m²

Type de local : activités/ateliers 2011444
Descriptif : divisible à partir de 351 m². Local de 1^{ère} main situé à proximité immédiate du carrefour Pompadour. Lots d'activités avec accès de plain-pied et bureaux d'accompagnement climatisés, site sécurisé.
Location : nous consulter
Vente : nous consulter

GEMOFIS
 Yann LOBJOIS/Serge DA SILVA
 Tél. : 01 64 62 06 82 - Fax : 01 60 17 26 44
 idf.est@gemofis.com - www.gemofis.com



IVRY-SUR-SEINE 6 581 m²

Type de local : activités/ateliers 2011344
Descriptif : divisible à partir de 820 m². Local de 2^{ème} main. Site divisible. Visibilité. Accès tous porteurs. Parkings. Proximité transports en commun et axes routiers.
Location : nous consulter

BNP PARIBAS REAL ESTATE
 Nicolas LECLERC
 Tél. : 01 49 93 70 82
 Fax : 01 49 93 70 99
 nicolas.leclerc@bnpparibas.com
 www.realestate.bnpparibas.com




BRY-SUR-MARNE 6 671 m²

Type de local : activités/ateliers 2011345
Descriptif : local de 1^{ère} main. Bâtiment neuf mixte (activités + bureaux) et de standing.
Location : 120 € HT/HC/m²/an
Charges : 16 % du loyer hors taxes

BNP PARIBAS REAL ESTATE
 Adrien BOUGNOUX
 Tél. : 01 49 93 70 55
 Fax : 01 49 93 70 99
 adrien.bougnoux@bnpparibas.com
 www.realestate.bnpparibas.fr




CHOISY-LE-ROI 7 072 m²

Type de local : activités/ateliers 2011375
Descriptif : divisible à partir de 1 327 m². Local de 1^{ère} main. Local clé en main à usage de stockage/activité/bureaux. Hauteur sous poutre : 7,5 m. Accès quais et plain-pied. Très fonctionnel.
Location : activité : 100 €/an - bureaux : 150 €/an

BNP PARIBAS REAL ESTATE - Nicolas LECLERC
 Tél. : 01 49 93 70 82 - Fax : 01 49 93 70 99
 nicolas.leclerc@bnpparibas.com
 www.realestate.bnpparibas.fr



ALFORTVILLE 95 m²

Type de local : locaux mixtes 2011462
Descriptif : dans ZA, au 1^{er} étage d'un immeuble, un studio d'enregistrement équipé de 95 m² avec bloc sanitaires, coin cuisine et deux places de parkings.
Vente : 280 000 €

LAXE IMMOBILIER
 Daniel DELOUSTAL/Pascal ORAIN
 Tél. : 01 43 53 53 30
 Fax : 01 43 53 53 31
 laxe-entreprise@wanadoo.fr



ALFORTVILLE 100 m²

Type de local : locaux mixtes 2011461
Descriptif : locaux d'activité/bureaux de 100 m² environ avec sanitaires.
Location : 1 200 €/HT/HC/mois

LAXE IMMOBILIER
 Daniel DELOUSTAL/Pascal ORAIN
 Tél. : 01 43 53 53 30
 Fax : 01 43 53 53 31
 laxe-entreprise@wanadoo.fr



CHENNEVIÈRES/MARNE 116 m²

Type de local : locaux mixtes 2011471
Descriptif : sur RN4, belle façade, dans immeuble neuf, local de 116 m² (local commercial, bureaux, boutique).
Vente : 245 000 € HT

LAXE IMMOBILIER
 Daniel DELOUSTAL/Pascal ORAIN
 Tél. : 01 43 53 53 30
 Fax : 01 43 53 53 31
 laxe-entreprise@wanadoo.fr



SANTENY 139 m²

Type de local : locaux mixtes 2011492
Descriptif : dans ZAC, local d'activité neuf (RdC 84 m² environ + 56 m² environ de mezzanine).
Location : 1 176 € HT/HC/mois

LAXE IMMOBILIER
 Daniel DELOUSTAL/Pascal ORAIN
 Tél. : 01 43 53 53 30
 Fax : 01 43 53 53 31
 laxe-entreprise@wanadoo.fr



CRÉTEIL 140 m²

Type de local : locaux mixtes 2011476
Descriptif : en RdC, local de 140 m² de bureaux et commerces. Possibilité 2 parkings en sus.
Location : 2 800 € HT/HC/mois

LAXE IMMOBILIER
 Daniel DELOUSTAL/Pascal ORAIN
 Tél. : 01 43 53 53 30
 Fax : 01 43 53 53 31
 laxe-entreprise@wanadoo.fr



MAISONS-ALFORT 150 m²

Type de local : locaux mixtes 2011481
Descriptif : proche gare, local professionnel de 150 m² en RdC avec vitrine et sanitaires.
Location : 2 000 € HC/mois

LAXE IMMOBILIER
 Daniel DELOUSTAL/Pascal ORAIN
 Tél. : 01 43 53 53 30
 Fax : 01 43 53 53 31
 laxe-entreprise@wanadoo.fr



CHOISY-LE-ROI 162 m²

Type de local : locaux mixtes 2011474
Descriptif : dans ZI (limite Alfortville), locaux neufs de 108 m² environ en RdC + 54 m² environ à l'étage, avec parking.
Location : 1 848 € HT/HC/mois

LAXE IMMOBILIER
 Daniel DELOUSTAL/Pascal ORAIN
 Tél. : 01 43 53 53 30
 Fax : 01 43 53 53 31
 laxe-entreprise@wanadoo.fr



ALFORTVILLE 200 m²

Type de local : locaux mixtes 2011488
Descriptif : dans petite ZAC, local de 200 m² avec au RdC : sanitaires et bureaux, atelier de 142 m² et à l'étage bureaux et sanitaires de 58 m².
Location : 1 750 €/HT/HC/mois

LAXE IMMOBILIER
 Daniel DELOUSTAL/Pascal ORAIN
 Tél. : 01 43 53 53 30
 Fax : 01 43 53 53 31
 laxe-entreprise@wanadoo.fr



MAROLLES-EN-BRIE 214 m²

Type de local : locaux mixtes 2011487
Descriptif : sur RN 19, local d'activité de 214 m² avec 1 parking.
Vente : 228 000 € FAI

LAXE IMMOBILIER
 Daniel DELOUSTAL/Pascal ORAIN
 Tél. : 01 43 53 53 30
 Fax : 01 43 53 53 31
 laxe-entreprise@wanadoo.fr



CHAMPIGNY-SUR-MARNE 240 m²

Type de local : locaux mixtes 2011440
Descriptif : local de 2^{ème} main. Entrée indépendante, accès sécurisé par interphone, volets roulants électriques, salle de réunion, chauffage par connecteurs électriques, climatisation partielle, kitchenette, vestiaires. Activités : 5 m de hauteur sous plafond, accès camions (3 x 3,20) par porte sectionnelle.

Location : 110 € HT/HC/m²/an
Charges : 6 € HT/m²/an



GEMOFIS - Serge DA SILVA
 Thomas OZIL MAGUEUR

Tél. : 01 64 62 06 82 - Fax : 01 60 17 26 44
 idf.est@gemofis.com - www.gemofis.com

VILLENEUVE-ST-GEORGES 357 m²

Type de local : locaux mixtes 2011496
Descriptif : proche RN 6, dans zone privée, local de 275 m² activité en RdC + 41 m² de bureaux en RdC + 41 m² de bureaux à l'étage.
Location : 2 677,50 € HT/HC/mois



LAXE IMMOBILIER
 Daniel DELOUSTAL/Pascal ORAIN
 Tél. : 01 43 53 53 30
 Fax : 01 43 53 53 31
 laxe-entreprise@wanadoo.fr

VILLEJUIF 400 m²

Type de local : locaux mixtes 2011495
Descriptif : dans ZAC proche A86, locaux d'activité en RdC de 200 m² atelier/entrepôt + 200 m² de bureaux climatisés en étage. 8 places de parking.
Location : 3 160 € HT/HC/mois



LAXE IMMOBILIER
 Daniel DELOUSTAL/Pascal ORAIN
 Tél. : 01 43 53 53 30
 Fax : 01 43 53 53 31
 laxe-entreprise@wanadoo.fr

IVRY-SUR-SEINE 440 m²

Type de local : locaux mixtes 2011478
Descriptif : proche métro Pierre Curie, zone porte Sud, local d'activité/bureaux de 440 m² en RdC avec 7 places de parking.
Location : 4 500 € HT/HC/mois



LAXE IMMOBILIER
 Daniel DELOUSTAL/Pascal ORAIN
 Tél. : 01 43 53 53 30
 Fax : 01 43 53 53 31
 laxe-entreprise@wanadoo.fr

MAISONS-ALFORT 440 m²

Type de local : locaux mixtes 2011482
Descriptif : sur terrain de 800 m², local de 440 m² environ en RdC (stockage de 140 m², bureaux de 300 m²). Parking dans cour privée.
Location : 4 200 € HT/HC/mois



LAXE IMMOBILIER
 Daniel DELOUSTAL/Pascal ORAIN
 Tél. : 01 43 53 53 30
 Fax : 01 43 53 53 31
 laxe-entreprise@wanadoo.fr

CHENNEVIÈRES/MARNE 468 m²

Type de local : locaux mixtes 2011499
Descriptif : dans ZI gardiennée, entrepôt de 468 m² dont 3 bureaux et sanitaires d'environ 80 m². 8 mètres hauteur, portes sectionnelles, parkings.
Location : 2 600 € HT/HC/mois



LAXE IMMOBILIER
 Daniel DELOUSTAL/Pascal ORAIN
 Tél. : 01 43 53 53 30
 Fax : 01 43 53 53 31
 laxe-entreprise@wanadoo.fr

RUNGIS 504 m²

Type de local : locaux mixtes 2011399
Descriptif : Local de 2^{ème} main au pied du RER C, lot d'activité de plain-pied avec un accès camions, HSP : 6 m, bureaux cloisonnés en mezzanine à 5 mn d'Orly et à 7 km de Paris. Nombreux services à proximité. Parc paysager aux accès sécurisés 24/24 par vidéo-surveillance.
Location : nous consulter



SOCOMIE
 Xavier PERREAU
 Tél. : 01 45 12 50 04
 Fax : 01 45 12 50 80
 xperreau@socomie.fr
 www.socomie.fr

SAINT-MAUR-DES-FOSSÉS 530 m²

Type de local : locaux mixtes 2011489
Descriptif : dans immeuble récent, local climatisé de 350 m² à usage de bureaux en RdC + 180 m² d'entrepôt/atelier en sous-sol. Parfait état.
Location : 6 100 € HT/HC/mois



LAXE IMMOBILIER
 Daniel DELOUSTAL/Pascal ORAIN
 Tél. : 01 43 53 53 30
 Fax : 01 43 53 53 31
 laxe-entreprise@wanadoo.fr

BOISSY-SAINT-LÉGER 540 m²

Type de local : locaux mixtes 2011429
Descriptif : local de 2^{ème} main. Programme de construction traditionnelle à 500 mètres environ du RER A, station « Boissy-Saint-Léger ». Site clos et sécurisé par badge, climatisation double-flux, câblage informatique RJ45, cuisine aménagée. Sanitaires privatifs. Activités : 3 mètres de hauteur sous plafond, accès camions par porte sectionnelle (3,5 x 2,5 m).
Location : bureaux : 100 € HT/HC/m²/an - activités : 80 € HT/m²/an



GEMOFIS - Yann LOBJOIS
 Thomas OZIL MAGUEUR
 Tél. : 01 64 62 06 82 - Fax : 01 60 17 26 44
 idf.est@gemofis.com - www.gemofis.com

CHENNEVIÈRES/MARNE 550 m²

Type de local : locaux mixtes 2011472
Descriptif : en RdC, local d'activité de 425 m² à l'étage + local d'activité/bureaux de 145 m².
Location : 3 650 € HT/HC/mois



LAXE IMMOBILIER
 Daniel DELOUSTAL/Pascal ORAIN
 Tél. : 01 43 53 53 30
 Fax : 01 43 53 53 31
 laxe-entreprise@wanadoo.fr

CHEVILLY-LARUE 564 m²

Type de local : locaux mixtes 2011473
Descriptif : local d'activité en RdC d'immeuble de 564 m², livré brut de béton fin 2011. Linéaire 36 mètres.
Location : 9 400 € HT/HC/mois
Vente : 1 240 800 € FAI



LAXE IMMOBILIER
 Daniel DELOUSTAL/Pascal ORAIN
 Tél. : 01 43 53 53 30
 Fax : 01 43 53 53 31
 laxe-entreprise@wanadoo.fr

VILLEJUIF 600 m²

Type de local : locaux mixtes 2011535
Descriptif : bâtiment indépendant sur deux niveaux à proximité de la N7. Cour extérieure, accès livraison. Climatisation dans les bureaux. Bureaux et espace atelier.
Vente : nous consulter



KEOPS
 Fabien GUEGAN
 Tél. : 01 49 65 10 10
 Fax : 01 49 65 10 20
 fabien.guegan@keops.fr
 www.keops.fr

CHAMPIGNY-SUR-MARNE 840 m²

Type de local : locaux mixtes 2011558
Descriptif : dans un parc d'activité qualitatif, nous avons le plaisir de vous proposer le local d'activité en très bon état. Local en Zone Franche Urbaine qui permet une exonération de la taxe foncière, de la taxe professionnelle, de l'impôt sur les plus values et des charges salariales. 4 emplacements de parking extérieurs.
Vente : 739 991 €/HD - Charges : 6,85 €/HT/m²/an



FONCIA ENTREPRISE
 Marc WOLFELSBERGER
 Tél. : 01 56 20 18 18
 marc.w@foncia-entreprise.fr

VITRY-SUR-SEINE 854 m²

Type de local : locaux mixtes 2011395
Descriptif : divisible à partir de 250 m². Local de 2^{ème} main aux portes de Paris et accessibles par l'A86, nous vous proposons à la location, ces locaux à usage d'activités et/ou de bureaux, dans un parc clos et à proximité immédiate du RER C.
Location : 100 € m²/an/HT/HC



JONES LANG LASALLE
 Charles BOUCHON
 Tél. : 01 40 55 18 65
 ou 06 30 56 56 13
 charles.bouchon@eu.jll.com
 www.joneslanglasalle.fr

VITRY-SUR-SEINE 858 m²

Type de local : locaux mixtes 2011538
Descriptif : divisible à partir de 254 m². Local de 2^{ème} main. Deux lots d'activités à proximité de l'A86. Accès de plain-pied, HSP : 4 m. Chauffage par aérothermes. Comprend 350 m² de bureaux au 1^{er} étage.
Location : 100 € HT/HC/m²/an
Charges : 11,6 €/m²/an



KEOPS
 Fabien GUEGAN
 Tél. : 01 49 65 10 10
 Fax : 01 49 65 10 20
 fabien.guegan@keops.fr
 www.keops.fr

CHAMPIGNY-SUR -MARNE900 m²**Type de local** : locaux mixtes

2011454

Descriptif : local de 1^{ère} main.650 m² d'entrepôt + 250 m² de bureaux.

8 m de hauteur sous plafond. Quai niveleur.

En Zone Franche Urbaine (locaux pouvant être autofinancés par la ZFU).

Très bon standing.

Construction de 2001.

**FORS - Guillaume PONCET**

Tél. : 06 14 38 57 60 - Fax : 01 41 77 62 40 - guillaume.poncet@fors.fr

L'HAÏ-LES-ROSES1 029 m²**Type de local** : locaux mixtes

2011389

Descriptif : local de 2^{ème} main. Nous vous proposons à la location, dans un parc immobilier, des surfaces d'activités avec bureaux d'accompagnement.**Location** : 59 € m²/HT/HC - Charges : 16,30 € m²/HT
JONES LANG LASALLE
 Charles BOUCHON
 Tél. : 01 40 55 18 65
 ou 06 30 56 56 13
 charles.bouchon@eu.jll.com
 www.joneslanglasalle.fr
VITRY-SUR-SEINE1 050 m²**Type de local** : locaux mixtes

2011536

Descriptif : local de 2^{ème} main. Local mixte d'activités/bureaux à proximité immédiate de l'A86. Accès de plain-pied. HSP : 4,50 m. 15 bureaux, une salle de réunion et 10 emplacements de parking.**Location** : 83 700 €/HT/HC/an
KEOPS
 Fabien GUEGAN
 Tél. : 01 49 65 10 10
 Fax : 01 49 65 10 20
 fabien.guegan@keops.fr
 www.keops.fr
ARCUEIL1 077 m²**Type de local** : locaux mixtes

2011383

Descriptif : divisible à partir de 1 077 m². Local de 1^{ère} main à proximité immédiate du RER B « La-place », nous vous proposons un lot neuf de surfaces high tech, composées de 50 % de bureaux et 50 % d'activités.**Vente** : nous consulter
JONES LANG LASALLE
 Grégory ROUVIERE
 Tél. : 01 40 55 17 57
 ou 06 74 49 81 24
 gregory.rouviere@eu.jll.com
 www.joneslanglasalle.fr
ARCUEIL1 077 m²**Type de local** : locaux mixtes

2011539

Descriptif : local de 1^{ère} main. Local mixte activités/bureaux de 1^{ère} main à vendre à proximité de Paris. Livrable brut de béton ou aménagé. Accès de plain-pied. 2 niveaux. Lumineux. Parkings extérieurs privatifs.**Vente** : nous consulter
KEOPS
 Fabien GUEGAN
 Tél. : 01 49 65 10 10
 Fax : 01 49 65 10 20
 fabien.guegan@keops.fr
 www.keops.fr
VILLECRESNES1 110 m²**Type de local** : locaux mixtes

2011494

Descriptif : entrepôt avec frigo, chambres froides, atelier de découpe de viande, boutique et bureaux de 1 110 m² sur terrain clos de 1 600 m².**Vente** : 1 030 000 € FAI
LAXE IMMOBILIER
 Daniel DELOUSTAL/Pascal ORAIN
 Tél. : 01 43 53 53 30
 Fax : 01 43 53 53 31
 laxe-entreprise@wanadoo.fr
VITRY-SUR-SEINE1 115 m²**Type de local** : locaux mixtes

2011393

Descriptif : local de 2^{ème} main à proximité immédiate de l'A86, nous vous proposons à la location, une surface mixte à usage d'activités et de bureaux.**Location** : 76 € m²/an/HT/HC
JONES LANG LASALLE - Charles BOUCHON
 Tél. : 01 40 55 18 65 ou 06 30 56 56 13
 charles.bouchon@eu.jll.com - www.joneslanglasalle.fr
CRÉTEIL1 149 m²**Type de local** : locaux mixtes

2011439

Descriptif : local de 2^{ème} main. Bâtiment indépendant. Contrôle d'accès, accueil, bureaux cloisonnés, climatisation, chauffage par le sol, salle informatique, salle de réunion, archives, kitchenette, sanitaires privatifs, porte d'accès livraison.**Location** : 140 € HT/HC/m²/an
GEMOFIS
 Yann LOBJOIS/Serge DA SILVA
 Tél. : 01 64 62 06 82 - Fax : 01 60 17 26 44
 idf.est@gemofis.com - www.gemofis.com
RUNGIS1 200 m²**Type de local** : locaux mixtes

2011398

Descriptif : local de 2^{ème} main à 150 m du RER C, local d'activité de plain-pied, divisible, avec 3 accès portes camions, HSP : 6 m, bureaux en mezzanine, immeuble de services et restaurations à proximité, parc sécurisé 24/24, accès contrôlés par vidéosurveillance.**Location** : nous consulter
SOCOMIE
 Thomas FERTE
 Tél. : 01 45 12 50 23
 Fax : 01 45 12 50 80
 tferte@socomie.fr
 www.socomie.fr
CHAMPIGNY-SUR-MARNE1 242 m²**Type de local** : locaux mixtes

2011442

Descriptif : divisible à partir de 42 m². Local de 1^{ère} main dans la ZAC des Nations (ZFU), bâtiment semi-indépendant refait à neuf avec livraison en RdC, contrôle d'accès, climatisation.**Location** : nous consulter
GEMOFIS - Yann LOBJOIS
 Thomas OZIL MAGUEUR
 Tél. : 01 64 62 06 82 - Fax : 01 60 17 26 44
 idf.est@gemofis.com - www.gemofis.com

CHOISY-LE-ROI 1 248 m²

Type de local : locaux mixtes 2011414
Descriptif : divisible à partir de 100 m². Local de 2^{ème} main. « Les Gondoles » situé à la limite de Créteil et Alfortville. Site gardienné, plinthes techniques, accès de plain-pied par lot, HSP : 3 m, surcharge au sol : 1T/m², accès camionnettes.
Location : nous consulter



GEMOFIS - Yann LOBJOIS
Thomas OZIL MAGUEUR

Tél. : 01 64 62 06 82 - Fax : 01 60 17 26 44
idf.est@gemofis.com - www.gemofis.com

ST-MAUR-DES-FOSSÉS 1 250 m²

Type de local : locaux mixtes 2011400
Descriptif : locaux d'activités/bureaux avec habitation comprenant : parking en sous-sol de 400 m² ; au RdC local d'activités de 400 m² ; au 1^{er} étage, bureaux habitation de 450 m² environ.
Location : 11 900 € HT/HC/mois
Vente : 2 520 000 € FAI



LAXE IMMOBILIER
Daniel DELOUSTAL/Pascal ORAIN
Tél. : 01 43 53 53 30
Fax : 01 43 53 53 31
laxe-entreprise@wanadoo.fr

VILLEJUIF 1 400 m²

Type de local : locaux mixtes 2011537
Descriptif : divisible à partir de 400 m². Local de 2^{ème} main dans le Parc d'activités de la Petite Bruyère, locaux mixtes comprenant 700 m² d'activités et 700 m² de bureaux. Accès de plain-pied. 30 emplacements de parking. Bureaux rénovés et climatisés.
Location : 95 € HT/HC/m²/an
Charges : 25,59 €/m²/an



KEOPS - Fabien GUEGAN
Tél. : 01 49 65 10 10
Fax : 01 49 65 10 20
fabien.guegan@keops.fr
www.keops.fr

CRÉTEIL 1 538 m²

Type de local : locaux mixtes 2011432
Descriptif : divisible à partir de 300 m². Local de 2^{ème} main. « Tecparc » situé dans le parc technologique de l'Europarc. Programme neuf, contrôle d'accès, RIE, rafraîchissement d'air, plinthes périphériques et prises RJ45, HSP : 3 m.
Location : 160 € HT/HC/m²/an



GEMOFIS
Yann LOBJOIS/Serge DA SILVA

Tél. : 01 64 62 06 82 - Fax : 01 60 17 26 44
idf.est@gemofis.com - www.gemofis.com

CHAMPIGNY/MARNE 1 568,40 m²

Type de local : locaux mixtes 2011441
Descriptif : divisible à partir de 17 m². Local de 2^{ème} main à proximité du Pont de Nogent, dans un programme mixte (bureaux/activités), ERP, gardien, ascenseur, contrôle d'accès.
Location : nous consulter
Vente : nous consulter



GEMOFIS - Serge DA SILVA
Thomas OZIL MAGUEUR

Tél. : 01 64 62 06 82 - Fax : 01 60 17 26 44
idf.est@gemofis.com - www.gemofis.com

ALFORTVILLE 1 643 m²

Type de local : locaux mixtes 2011443
Descriptif : divisible à partir de 114 m². Local de 2^{ème} main. Régisseur, climatisation, plinthes périphériques, ascenseurs panoramiques, service courrier, aire de livraison avec monte-charges.
Location : nous consulter



GEMOFIS
Yann LOBJOIS/Serge DA SILVA

Tél. : 01 64 62 06 82 - Fax : 01 60 17 26 44
idf.est@gemofis.com - www.gemofis.com

VITRY-SUR-SEINE 1 873 m²

Type de local : locaux mixtes 2011394
Descriptif : local de 2^{ème} main. Nous vous proposons, à la location ou à l'acquisition, un bâtiment d'activités rénové et indépendant de 1 873 m², sur un terrain de 4 060 m².
Location : nous consulter
Vente : nous consulter



JONES LANG LASALLE
Charles BOUCHON
Tél. : 01 40 55 18 65
ou 06 30 56 56 13
charles.bouchon@eu.jll.com
www.joneslanglasalle.fr

CRÉTEIL 1 919 m²

Type de local : locaux mixtes 2011430
Descriptif : local de 1^{ère} main au pied de la station « Pointe du Lac », immeuble indépendant en R+1 à usage de bureaux et d'activités légères (accès livraison) entièrement réhabilité (démarche HQE) avec 60 places de parking.
Location : 175 € HT/HC/m²/an



GEMOFIS
Yann LOBJOIS/Serge DA SILVA

Tél. : 01 64 62 06 82 - Fax : 01 60 17 26 44
idf.est@gemofis.com - www.gemofis.com

MAROLLES-EN-BRIE 1 962 m²

Type de local : locaux mixtes 2011450
Descriptif : divisible à partir de 155 m². Local de 2^{ème} main. Site gardienné, ascenseur, HSP : 4 à 7,20 m, accès poids-lourds, gaz, surcharge au sol : 5T/m².
Location : nous consulter
Vente : nous consulter



GEMOFIS - Yann LOBJOIS
Thomas OZIL MAGUEUR

Tél. : 01 64 62 06 82 - Fax : 01 60 17 26 44
idf.est@gemofis.com - www.gemofis.com

CRÉTEIL 2 150 m²

Type de local : locaux mixtes 2011431
Descriptif : local de 2^{ème} main. RIE, vidéosurveillance, rafraîchissement d'air, plinthes techniques, locaux sociaux, salle informatique, HSP : 6 m, accès poids-lourds.
Location : bureaux : 138,15 € HT/HC/m²/an - activités : 85 € HT/HC/m²/an - Charges : 4,14 € HT/m²/an



GEMOFIS
Yann LOBJOIS/Serge DA SILVA

Tél. : 01 64 62 06 82 - Fax : 01 60 17 26 44
idf.est@gemofis.com - www.gemofis.com

FONTENAY-SOUS-BOIS 2 154 m²

Type de local : locaux mixtes 2011420
Descriptif : divisible à partir de 1 024 m². Local de 2^{ème} main dans un programme clos, deux bâtiments à usage d'activités et de bureaux. Accès livraison en RdC, bureaux en étage, monte-charge selon les bâtiments.
Location : 100 € HT/HC/m²/an



GEMOFIS - Yann LOBJOIS
Thomas OZIL MAGUEUR

Tél. : 01 64 62 06 82 - Fax : 01 60 17 26 44
idf.est@gemofis.com - www.gemofis.com

SANTENY 2 269 m²

Type de local : locaux mixtes 2011493
Descriptif : RN 19 et proche de la francilienne, locaux activités/bureaux de 2 269 m², sur terrain sécurisé de 3 400 m² environ.
Location : 15 000 € HT/HC/mois
Vente : 2 150 000 € FAI



LAXE IMMOBILIER
Daniel DELOUSTAL/Pascal ORAIN
Tél. : 01 43 53 53 30
Fax : 01 43 53 53 31
laxe-entreprise@wanadoo.fr

MAROLLES-EN-BRIE 2 816 m²

Type de local : locaux mixtes 2011390
Descriptif : divisible à partir de 216 m². Local de 2^{ème} main. Bâtiment indépendant en façade de la RN19. Immeuble qualitatif comprenant différents lots d'activités à la location ou à la vente.
Location : 50 € m²/an/HT/HC - Charges : 15 € m²/an/HT
Vente : 840 € m²/HT/HD



JONES LANG LASALLE
Charles BOUCHON
Tél. : 01 40 55 18 65
ou 06 30 56 56 13

charles.bouchon@eu.jll.com - www.joneslanglasalle.fr

CRÉTEIL 2 850 m²

Type de local : locaux mixtes 2011477
Descriptif : sur terrain de 4 000 m² environ, un bâtiment à usage de bureaux de 2 100 m² environ (R+2) + un bâtiment à usage d'entrepôt de 750 m² environ.
Vente : 2 730 842 € FAI



LAXE IMMOBILIER
Daniel DELOUSTAL/Pascal ORAIN
Tél. : 01 43 53 53 30
Fax : 01 43 53 53 31
laxe-entreprise@wanadoo.fr

FRESNES 3 810 m²

Type de local : locaux mixtes 2011388
Descriptif : local de 2^{ème} main. Nous vous proposons à la location ou à la vente, un bâtiment indépendant, situé dans la Zone de la Cerisaie.
Location : nous consulter
Vente : nous consulter



JONES LANG LASALLE
Charles BOUCHON
Tél. : 01 40 55 18 65
ou 06 30 56 56 13
charles.bouchon@eu.jll.com
www.joneslanglasalle.fr

BRY-SUR-MARNE 4 680 m²

Type de local : locaux mixtes 2011408
Descriptif : divisible à partir de 210 m². Local de 1^{ère} main. « Le Clotais », situé dans le parc d'activités des Maisons Rouges. Accès sécurisé par vidéophone, ascenseurs, climatisation, baie de brassage, HSP : 4,5 m.
Location : bureaux : 160 € HT/HC/m²/an - activités : 120 HT/HC/m²/an

GEMOFIS
 Yann LOBJOIS/Serge DA SILVA
 Tél. : 01 64 62 06 82 - Fax : 01 60 17 26 44
 idf.est@gemofis.com - www.gemofis.com



BOISSY-SAINT-LÉGER 5 158 m²

Type de local : locaux mixtes 2011465
Descriptif : un bâtiment indépendant de 5 158 m² environ, comprenant 4 370 m² de locaux d'activités, 698 m² de bureaux, 90 m² de locaux privatifs et 104 m² d'emprise extérieure.
Vente : 4 370 000 € FAI

LAXE IMMOBILIER
 Daniel DELOUSTAL/Pascal ORAIN
 Tél. : 01 43 53 53 30
 Fax : 01 43 53 53 31
 laxe-entreprise@wanadoo.fr



VILLIERS-SUR-MARNE 5 516 m²

Type de local : locaux mixtes 2011342
Descriptif : local de 2^{ème} main. Bâtiment indépendant sur un terrain d'environ 10 000 m². Cet ensemble industriel est situé à proximité de l'A4 et du RER A et E4.
Location : 340 000 € HT/HC/an - Charges : à confirmer
Vente : 3 300 000 € HD - Charges : à confirmer

BNP PARIBAS REAL ESTATE
 André FRITZ
 Tél. : 01 49 93 70 03 - Fax : 01 49 93 70 99
 andre.fritz@bnpparibas.com
 www.realestate.bnpparibas.com



SAINT-MAUR-DES-FOSSÉS 35 m²

Type de local : locaux commerciaux 2011339
Descriptif : local de 2^{ème} main. Local commercial comprenant : une pièce principale, pièce à archives, un WC.

Location : 534 €/mois/HC
 Charges : 31 €/mois

SGI G. GICQUEL
 Anabela CUSTODIO
 Tél. : 01 42 07 52 06
 Fax : 01 49 81 75 69
 infos@sgigicquel.com
 www.sgigicquel.com



CHOISY-LE-ROI 45 m²

Type de local : locaux commerciaux 2011337
Descriptif : local de 2^{ème} main. Local situé sur rue commerçante comprenant : boutique, arrière boutique, cave.

Location : 820 €/mois/HC
 Charges : 20 €/mois

SGI G. GICQUEL
 Anabela CUSTODIO
 Tél. : 01 42 07 52 06
 Fax : 01 49 81 75 69
 infos@sgigicquel.com
 www.sgigicquel.com



SUCY-EN-BRIE 45 m²

Type de local : locaux commerciaux 2011379
Descriptif : au cœur de la ville et à 15 mn à pied de la gare RER A, local de 45 m², prêt à travailler. Grande pièce principale avec vitrines, arrière boutique, bureau, WC.

Location : 2 000 € HT/HC/mois
 Charges : 50 €

ORPI SUCY GESTION
 Tél. : 01 56 74 13 00
 sucy-gestion@orange.fr



BOISSY-SAINT-LÉGER 59 m²

Type de local : locaux commerciaux 2011380
Descriptif : au cœur de la ville, dans une rue calme et à 5 mn du RER A, immeuble neuf, boutique de 59 m² avec vitrine et un parking privatif.

Location : 720 € HT/HC/mois
 Charges : 80 €/mois

ORPI SUCY GESTION
 Tél. : 01 56 74 13 00
 sucy-gestion@orange.fr

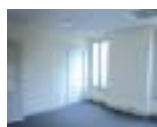


CRÉTEIL 65 m²

Type de local : locaux commerciaux 2011340
Descriptif : local de 1^{ère} main. « Proche rue piétonne ». Bureau refait à neuf comprenant : entrée, 3 bureaux, sanitaires, kitchenette, climatisation réversible. Nombreux services à proximité.

Location : 1 500 €/mois/HC

SGI G. GICQUEL
 Anabela CUSTODIO
 Tél. : 01 42 07 52 06
 Fax : 01 49 81 75 69
 infos@sgigicquel.com
 www.sgigicquel.com



ALFORTVILLE 110 m²

Type de local : locaux commerciaux 2011460
Descriptif : boutique en RdC de 70 m² avec sanitaires et 40 m² en sous-sol.

Location : 2 000 €/HT/HC/mois

LAXE IMMOBILIER
 Daniel DELOUSTAL/Pascal ORAIN
 Tél. : 01 43 53 53 30
 Fax : 01 43 53 53 31
 laxe-entreprise@wanadoo.fr



CRÉTEIL 110 m²

2011333
Type de local : locaux commerciaux
Descriptif : local de 2^{ème} main. « Les portes du village ». Local comprenant : entrée, 7 bureaux, sanitaires hommes et femmes, une kitchenette, 2 emplacements de stationnement. Nombreux services à proximité.



Location : 2 280 €/HC/mois
 Charges : 383 €/mois

SGI G. GICQUEL - Anabela CUSTODIO
 Tél. : 01 42 07 52 06 - Fax : 01 49 81 75 69
 infos@sgigicquel.com - www.sgigicquel.com



CHEVILLY-LARUE 110 m²

Type de local : locaux commerciaux 2011543
Descriptif : local de 1^{ère} main. Local commercial en pied d'immeuble avec vitrine, situé en centre-ville.
Vente : nous consulter

GEMOFIS - Richard BOUDIER
 Nicolas LECOUTRE
 Tél. : 01 64 97 82 82
 Fax : 01 64 97 06 61
 rboudier@gemofis.com
 nlecoutre@gemofis.com
 www.gemofis.com



CRÉTEIL 137 m²

Type de local : locaux commerciaux 2011334
Descriptif : local de 2^{ème} main. « Créteil Église ». Local situé en RdC, accès par hall commun, 2 bureaux, salle de réunion, sanitaires hommes et femmes, vestiaire, dégagement, 1 parking extérieur. Nombreux services à proximité.

Location : 1 700 €/mois/HC
 Charges : 250 €/mois

SGI G. GICQUEL - Anabela CUSTODIO
 Tél. : 01 42 07 52 06
 Fax : 01 49 81 75 69
 infos@sgigicquel.com
 www.sgigicquel.com



CRÉTEIL

120 m²

2011336

Type de local : locaux commerciaux

Descriptif : local de 2^{ème} main. « Créteil Église ».

Local situé en RdC, accès par hall commun, bureaux, salle de réunion, sanitaires hommes et femmes. 2 emplacements de parking.

Nombreux services à proximité.



Location : 1 500 €/mois/HC
Charges : 250 €/mois



SGI G. GICQUEL - Anabela CUSTODIO
Tél. : 01 42 07 52 06 - Fax : 01 49 81 75 69
infos@sgigicquel.com - www.sgigicquel.com

MAISONS-ALFORT

200 m²

Type de local : locaux commerciaux 2011484

Descriptif : sur RN 6, local commercial avec vitrine de 200 m² en RdC et avec sous-sol de 130 m².

Location : 2 700 € HT/HC/mois



LAXE IMMOBILIER
Daniel DELOUSTAL/Pascal ORAIN
Tél. : 01 43 53 53 30
Fax : 01 43 53 53 31
laxe-entreprise@wanadoo.fr

CHARENTON-LE-PONT

750 m²

Type de local : locaux commerciaux 2011468

Descriptif : fort potentiel pour ce restaurant sur rue commerçante avec terrasse et parking. Possibilité de division 250 m² ou 500 m².

Vente : cession : 27 000 € HT FAI



LAXE IMMOBILIER
Daniel DELOUSTAL/Pascal ORAIN
Tél. : 01 43 53 53 30
Fax : 01 43 53 53 31
laxe-entreprise@wanadoo.fr

FRESNES

5 000 m²

Type de local : locaux commerciaux 2011397

Descriptif : divisible à partir de 100 m². Local de 1^{ère} main. La rénovation et l'extension du Parc Commercial de La Cerisaie offriront, dans l'immeuble Bizet, de nouvelles moyennes surfaces de commerce de 100 à 1 000 m² environ (livraison juin 2011).

Location : nous consulter



SOCOMIE
Vincent GOULÉ
Tél. : 01 45 12 50 16
Fax : 01 45 12 50 80
vgoule@socomie.fr
www.socomie.fr

SAINT-MAUR-DES-FOSSÉS

2 956 m²

Type de local : terrains 2011328

Descriptif : terre-plein de 2 956 m² avec local bureaux de 240 m² sur zone portuaire située en centre urbain. Nécessité de faire du trafic fluvial.

Location : nous consulter - Pas de charges de site



PORTS DE PARIS
Département Commercial
et Logistique
Tél. : 01 40 58 28 80
Fax : 01 40 58 27 50
dacl@paris-ports.fr
www.paris-ports.fr



BONNEUIL-SUR-MARNE

10 020 m²

Type de local : terrains 2011329

Descriptif : terrain de 10 020 m² divisible, non voie d'eau sans embranchement ferré. Eau potable + eaux usées en limite de parcelle. Route tous porteurs.

Location : nous consulter - Pas de charges de site



PORTS DE PARIS
Département Commercial
et Logistique
Tél. : 01 40 58 28 80
Fax : 01 40 58 27 50
dacl@paris-ports.fr
www.paris-ports.fr



BONNEUIL-SUR-MARNE

11 465 m²

Type de local : terrains 2011330

Descriptif : terrain de 11 465 m² dans zone portuaire. Eau potable + eaux usées + électricité en limite de parcelle. Plate-forme conteneurs : livraison fluviale Le Havre-Bonneuil. Transport combiné rail-route sur site. Site gardienné.

Location : nous consulter - Pas de charges de site



PORTS DE PARIS
Département Commercial
et Logistique
Tél. : 01 40 58 28 80
Fax : 01 40 58 27 50
dacl@paris-ports.fr
www.paris-ports.fr



BONNEUIL-SUR-MARNE

20 459 m²

Type de local : terrains 20110331

Descriptif : terrain de 20 459 m² dans zone portuaire. Eau potable + eaux usées + électricité en limite de parcelle. Plate-forme conteneurs : livraison fluviale Le Havre-Bonneuil.

Location : nous consulter - Pas de charges de site



PORTS DE PARIS
Département Commercial
et Logistique
Tél. : 01 40 58 28 80
Fax : 01 40 58 27 50
dacl@paris-ports.fr
www.paris-ports.fr



BONNEUIL-SUR-MARNE

35 911 m²

Type de local : terrains 2011319

Descriptif : terrain de 35 911 m². Accès tous porteurs. Ouvrages fluviaux : quai bas 3T/m² et perré maçonné. Ristourne sur loyer si trafic fluvial. Site gardienné.

Location : nous consulter



PORTS DE PARIS
Département Commercial
et Logistique
Tél. : 01 40 58 28 80
Fax : 01 40 58 27 50
dacl@paris-ports.fr
www.paris-ports.fr



BONNEUIL-SUR-MARNE

46 000 m²

Type de local : terrains 2011332

Descriptif : terrain divisible de 46 000 m² (possibilité d'extension de 7 257 m² de terrain avec bâtiment de bureaux de 1 700 m²) pour activités logistiques multimodales utilisant le fret ferroviaire (conteneurs ou vrac). Terrain adossé au faisceau ferroviaire électrifié du port sur linéaire de 270 m autorisant une desserte optimale de trains complets.

Location : nous consulter - Pas de charges de site



PORTS DE PARIS
Département Commercial et Logistique
Tél. : 01 40 58 28 80
Fax : 01 40 58 27 50
dacl@paris-ports.fr
www.paris-ports.fr



Guide de l'immobilier d'entreprise en Val-de-Marne

Supplément à l'hebdomadaire d'information Val-de-Marne Infos réalisé avec le concours de la Chambre de commerce et d'industrie de Paris Val-de-Marne.



Responsables d'édition :

Catherine LAINÉ - CCIP 94 - 8, place Salvador Allende - 94000 CRÉTEIL
Sandrine DESFORGES - VAL DE MARNE INFOS - 2, boulevard Carnot - 94140 ALFORTVILLE
Tél. : 01 43 760 750 - E-mail : sandrine@valdemarneinfos.com

Publicité : Catherine CHERITT - CW COMMUNICATION - 8, rue Félix Faure - 94300 VINCENNES
Tél. : 01 43 65 28 18 - E-mail : cheritt-wisser@wanadoo.fr

Annonces immobilières : Sandrine GORDINHO - CCIP 94 - 8, place Salvador Allende - 94000 CRÉTEIL
Tél. : 01 49 56 56 28 - E-mail : sgordinho@ccip.fr

Impression : POINT DE REPÈRE - Tél. : 01 43 99 57 88 - E-mail : contact@pointderepere.com

AMENAGEUR
DEVELOPPEUR
DE VILLES



ÉTUDIER CONCEVOIR CONCER-
TER PLANIFIER ORGANISER AMÉ-
NAGER DÉVELOPPER CONSTRUIRE
PROSPECTER ÉTUDIER CONCE-
VOIR CONCERTER PLANIFIER
ORGANISER AMÉNAGER DÉVE-
LOPPER CONSTRUIRE PROSPEC-
TER ÉTUDIER CONCEVOIR PLANI-
FIER CONCERTER ORGANISER
AMÉNAGER DÉVELOPPER CONST-
RUIRE PROSPECTER ÉTUDIER



ARCUEIL • CACHAN
CHAMPIGNY-SUR-MARNE
CHARENTON-LE-PONT
CHEVILLY-LARUE • CHOISY-LE-ROI
FRESNES • IVRY-SUR-SEINE
L'HAY-LES-ROSES • LA QUEUE-EN-
BRIE • MAISONS-ALFORT • ORLY
SUCY-EN-BRIE • VALENTON
VILLEJUIF • VILLENEUVE-LE-
ROI • VILLIERS-SUR-MARNE
VITRY-SUR-SEINE

Sadev 94
31, rue Anatole France >> 94306 Vincennes cedex
tél. : 01 43 98 44 40 >> fax : 01 43 98 44 69
www.sadev94.fr

